

2001	г
л	

2002. 2.

:

I.	.....	1
.	.....	6
1.	.....	6
2.	.....	13
.	.....	17
1.	.....	17
2.	.....	18
3.	Cafeteria Plan .....	37
.	.....	80
1.	.....	80
2.	.....	86
3.	三井石油化學工業 生涯福祉 .....	89
4.	型 ( ) .....	104
.	가.....	107
1.	.....	107
2.	.....	107

·	.....	139
1.	.....	139
2.	.....	144
3. Cafeteria Plan	( ..... ).....	150

・	・	.....	163
1.	「	」	..... 163
2.	『	』	..... 166
3.		.....	169
4.		.....	174
5.		.....	180

	.....	194
--	-------	-----

< 1>	125	.....	196
< 2>		.....	200

I.

가

가 가, , , 가

가 .

가가 “

” .

1980 가 -

가 .

가 가

가 가

가

가

가

‘ 3 ’

(1) (Welfare-to-Work) , (2)

(Privitization), (3)

,

가

.

가

.

4 ( 가),

( , ) ( , )

가, , 가

가

,

가

(risk pooling)

가

.

( )

가

.

.

가

.

가

가

.

Cafeteria Plan

.

가

가

(flexible benefits plan)<sup>1)</sup>가

가

1)

flexible benefits plan, cafeteria plan, cafeteria compensation plan

flex

가

(cafeteria benefits plan)

2)

가

가

가

가

. 1970

20

가

500

가

3/4

( , 1997), 100

10%가

(U.S, Department of Labor, 1993).

64.5%,

22.5%

( , 1998),

‘가

1991

가

1995

가 1998 11

10

IBM

IMF

IBM

가

LG

15%가

가

86%

3

( -Watson Wyatt, 2000).

2)

(flexible benefits plan)

(cafeteriat plan)

(IRC) 125

가 가 .

(employee benefits) “

諸給付” ( , 1997, 392 ). 가 ( , 1995).

가

1940

가

가 1960

가 ( , 1995).

가 ,

가 ,

가 1987

가

. 1987-89 가 가

가 .

( , 1995).

가

---

(McCaffery, 1992).

가 . 가 가

가 가

가 .

가

가 ( ,

1999).

가

가

가 .

가 ,

가

IMF 가

(mergers & acquisitions; M&A)

가 .

가 가 가 가

가 (Meisenheimer & Wiatrowski, 1989)



.

1.

가.

, 가 ( , 1987)  
,  
( , 1999) .  
.

가 가 , 가  
가 가 .  
, , ,  
, , ( , ,  
, ), 가

.

.

3)

[ -1]

(base salary)	(increase)	(allowance)	(incentive)	

---

3) (1999), , pp 489-491

.< -1>  
 .( (1995)) <

-1>

.

< -1>		
	(W2)	(W 3)
가		,
가		
가		,
가		
가		( )
		( / )
	가	
	( )	

.



< -2>

(%), 2000

	47.0		26.7
	18.3		16.8
	17.4		11.4
	15.0		9.7
	2.3		6.2
			3.6
		, ,	3.6
		,	3.4
			3.3
			0.4
			0.3
			0.2
			12.9

: , , 2001.

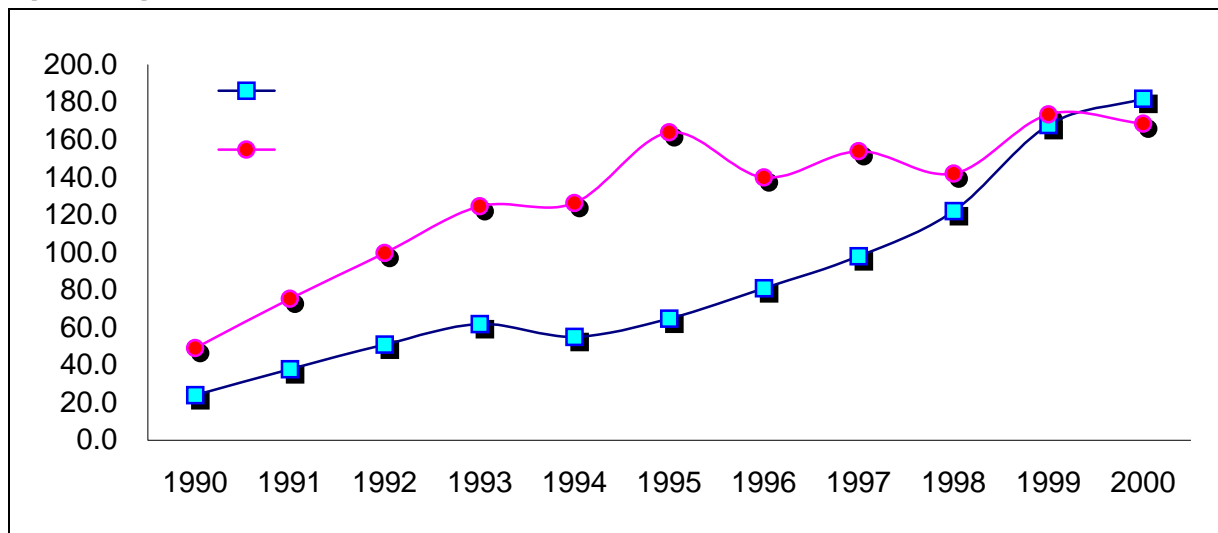
10

[ -3]

,

.

[ -3]



: ( ) 1990 2001

가

가

97 IMF

가 1

< -3> 1 (2000 ) ( : , %)

	182.2 (100.0)	27.4 (15.0)	31.7 (17.4)	85.6 (47.0)	33.3 (18.3)	2.0 (1.1)	2.2 (1.2)
(10-299 )	124.3 (100.0)	20.6 (16.6)	27.5 (22.1)	57.3 (46.1)	16.9 (13.6)	0.3 (0.2)	1.7 (1.4)
(300 )	190.2 (100.0)	28.3 (14.9)	32.3 (17.0)	89.5 (47.1)	35.5 (18.7)	2.3 (1.2)	2.3 (1.2)

: , ,2001

가

가

61%

105%

가

50%가

1

가

2-3

< -4>

1

(2000 )

( : ,%)

	168.7 (100.0)	16.4 (9.7)	5.8 (3.4)	47.2 (28.0)	6.1 (3.6)	10.4 (6.2)	6.0 (3.6)	0.5 (0.3)	19.3 (11.4)	28.4 (16.8)	0.4 (0.2)	5.6 (3.3)	0.7 (0.4)	21.8 (12.9)
(30 299 )	102.9 (100.0)	4.5 (4.4)	2.8 (2.7)	51.9 (50.4)	3.8 (3.7)	3.8 (3.7)	3.5 (3.4)	0.4 (0.4)	8.0 (7.8)	7.3 (7.1)	0.1 (0.1)	2.0 (1.9)	0.3 (0.3)	14.6 (14.2)
(300 )	177.8 (100.0)	18.0 (10.1)	6.2 (3.5)	46.6 (26.2)	6.4 (3.6)	11.3 (6.4)	6.3 (3.5)	0.5 (0.3)	20.9 (11.8)	31.3 (17.6)	0.5 (0.3)	6.2 (3.5)	0.8 (0.4)	22.9 (12.9)

: , 2001

98

가

‘2000

1

128 ,

126 ,

140

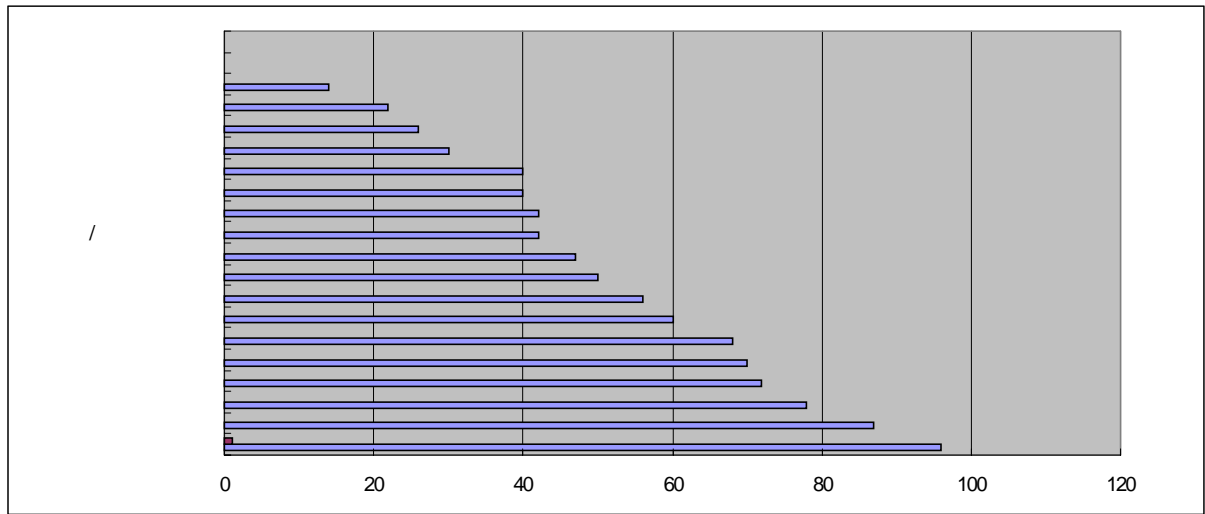
98

50%

[ -

4]

[ -4] (2000 )



: & (2000), 2000

2000 90% ,

, 70%가

.

2-3%

, 가  
가

.

.

2.

가.

가

,

.

, , ,

8.3%

,



(1964) (1977), (1988), (1995) 1987  
6.29  
가  
1980 가  
가 , 1989 15.9% 2001  
29.2% 가  
가  
가 ,  
가 ,  
가 ,  
가 가 가  
가

( )

가 .

1) (Dental Vision Care)

‘2 1 ,

( , 1 100 )  
(50%) ).

가 가 .

< -5>

	80	45	60	70
	20	55	40	30

2) (Sick Pay)

가  
(Sick Pay) 가 가  
가 .

3) (Life Insurance)

가 가  
.

4) (Dependent Care)

가 가 가 가 가  
가 .

5) (Private pension)

.  
.  
가 가 가 가  
가 ,  
가 .  
가 가 가  
가  
가  
가 가 가

( ) 가  
가 ,  
가  
가 , 가  
.  
가  
가 가  
가 가  
가 , 가 ,  
가 ,  
가  
가 .  
가 .

1.

1963 Stanley M. Nealey  
가 General Electrics . Nealey GE  
가 ,  
Nealey , 1974 Educational Testing  
Services(ETS) TRW Systems Group  
(McCaffery, 1992).  
가  
1978 (Internal Revenue Code) 125 가  
. IRC  
가  
(McCaffery, 1992).  
가  
1980  
1980 1990 ,  
가  
가

2.

4)

가 .

가 , 2 가 , 30% .

가 , 가 .<sup>5)</sup>

“ 가 (fringe benefits)” 가 .<sup>6)</sup> (州)

---

4) Gomez-Mejia, Balkin, Cardy(2000), Managing Human resources. Prentice Hall pp. 394-419

5) 가 , 1990 \$3,197 1988 26%, 1987 46% 가 .

6) 가 GM 가 . (Beam and McFadden, 1985 ).

가.

< -1>

가

.

< -1>

가

: (1991, 1994)

( : \$, %)

	1991		1994	
/	16.45	100	18.43	100
	11.81	71.8	13.06	70.9
가	4.65	28.2	5.37	29.1
가	1.16	7.0	1.23	6.7
	0.33	2.0	0.40	2.2
	1.09	6.7	1.38	7.6
-	(0.05)	(0.3)	(0.05)	(0.3)
-	(1.01)	(6.1)	(1.29)	(7.0)
-	(0.04)	(0.3)	(0.05)	(0.3)
	0.65	4.0	0.73	4.0
-	(0.57)	(3.5)	(0.64)	(3.5)
-	(0.08)	(0.5)	(0.09)	(0.5)
1)	1.39	8.4	1.59	8.6
-	(0.94)	(5.7)	(1.04)	(5.6)
-	(0.11)	(0.7)	(0.14)	(0.7)
-	(0.32)	(1.9)	(0.11)	(2.1)
2)	0.02	0.1	0.04	0.2

: 1)

가

2) (severance pay) 가

: EBRI Data Book on Employee Benefits, 1995. EBRI.

가 가

1991 28.2%

1994

29.1%

1970

21%, 1980

27%

가

가

가

7.%

가

. 1994

(\$18.43)

가

8.6%

< -2>

.

가 78%,  
93%가 45%

가

< -2> (%)

	1) 1992	1993	/ 1992
2)	45	78	93
	26	44	22
	23	41	28
( )	71	82	90
	64	91	89
	33	62	65
가	82	91	75
가	18	60	59

: 1) 100

2) (Defined Benefit Plan) (Defined Contribution Plan) .

: Bureau of Labor Statistics: Employee Benefits in Medium and large Firms; Employee Benefits in State and Local Government, 1985; National Federation of Independent Business: Small Business Employee Benefits, 1985.

, , , ,  
가 35.5% 가  
27% .  
가 , 가 가  
( 33% ). ( 가 )  
. < -3> 가 .

	1-99		100-499		500	
/	14.85	100	15.88	100	23.35	100
가	10.72	73.5	11.37	71.6	15.79	67.6
	3.86	26.5	4.51	28.4	7.56	32.4
가	0.78	5.4	0.99	6.2	1.89	8.1
	0.34	2.3	0.40	2.5	0.69	3.0
	0.90	6.2	1.12	7.0	2.01	8.6
	(0.03)		(0.04)		(0.08)	
	(0.84)		(1.03)		(1.84)	
	(0.03)		(0.04)		(0.09)	
	0.33	2.3	0.45	2.8	0.96	4.1
	(0.27)		(0.34)		(0.76)	
	(0.06)		(0.11)		(0.21)	
	1.49	10.2	1.50	9.5	1.91	8.2
	(0.90)		(0.94)		(1.33)	
	(0.16)		(0.16)		(0.15)	
	(0.13)		(0.39)		(0.37)	
	<.01	<0.05	0.05	0.3	0.09	0.4

: 1)

가

2) (severance pay) 가

: EBRI Data Book on Employee Benefits, 1995. EBRI.

1-99 , 100-499 , 500  
 \$14.58, \$19.45, \$23.35  
 가 가 1-99 26.5%, 100-499  
 28.4%, 500 가 32.4%  
 , ,  
 가 - 78%가  
 가 100 가  
 1992 47% .7)

7) BERI Databook on Employee Benefits, 3rd Edition, 1995.



- 22 -

< -4>		(%)
1.	-	
1)	(Social Security): , 가	
2)	(Unemployment Insurance)	
3)	(Workers' Compensation)	
4)	(Medicare: HI, SMI) <sup>8)</sup>	
2.	( ) (81%)	
1)	<sup>9)</sup> (63%)	
2)	(14%)	
3)	(ESOP) <sup>10)</sup> (36%)	
3.	(94%)	
4.		
1)	( , , ) <sup>11)</sup> (92%)	
2)	, (43%)	
3)	<sup>12)</sup> (45%)	
4)	(66%)	
5)	( , )	
5.	가	
1)	가 (97%)	
2)	(97%)	
3)	가 <sup>13)</sup> (68%)	
4)	가 <sup>14)</sup> (3%)	
6.	( , ) (71%)	
7.		
1)		
2)		
3)		
4)		
5)	( )	
6)		
7)	가	
8)	( )	
: EBRI Databook on Employee Benefits, 1990.		100
3 100		EBRI, 1990:31 .

- 8) (Hospital Insurance: HI) (Supplementary Medical Insurance: SMI)가
- 9) (defined benefit plan) (defined contribution plan)
- 가 .
- 10) Employee Stock Ownership Plan
- 11) .
- 12) Wage Continuation.
- 13) Sick Leave Pay
- 14) Parental Leave maternity leave paternity leave가 .

(indirect pay)

,

,

.

.

.

, 가

.

, 가 , ,

가 ,

1985 1 \$1,724

1990 \$3,217 1998 \$11,586 가 . (McCaffery, 1992; U.S. Bureau of Labor Statistics, 1999).

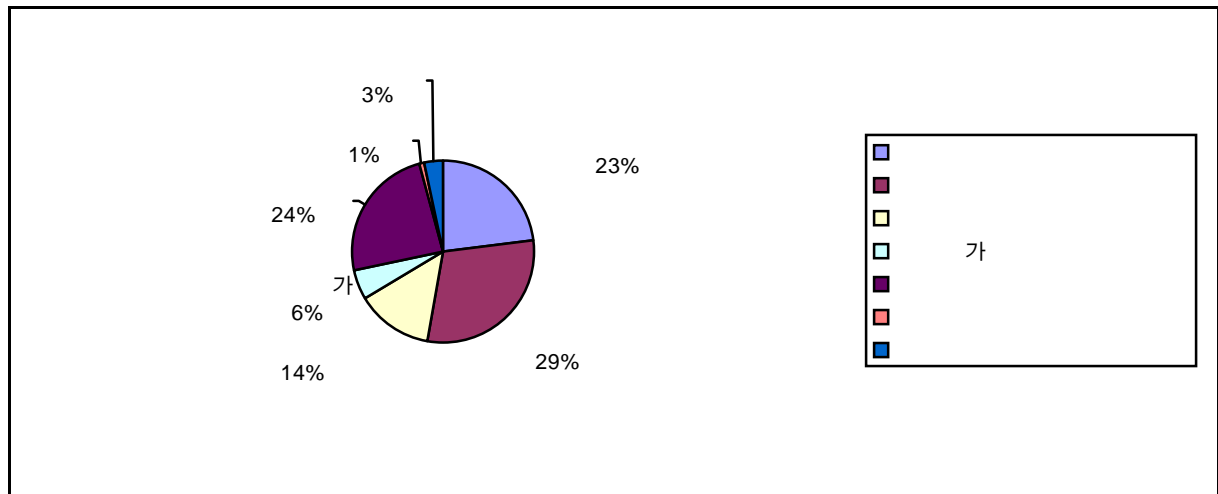
1929

3% 1970 31.1%, 1990 38.4% 1996 41.3%

(Mikovich & Newman, 1996; Gomez-Mejia et al. 2001).

1920 가  
가 ,  
 ,  
 .

[ -1]



2)

1936

가 . 가 .

3)

, , 가 , .

4)

가 가 가 . 가 가 가 . 가 가 가 . 가 가 가 . 가 , 43% 35% 가 (Gomez-Mejia et al. 2001 ). 가 .

Fortune 가

가 가

1)

가

, , 가 4가  
가 .

가) (Social security)

가

. , ,

, (Medicare program) 가 . 1935

가

2000

\$76,200

7.65%

가

. 7.65% 가 6.2%

, , , 1.45%

. \$76,200

1.45%

가 . 가 40

\$650

(1)

65

62

64

80%

25%

- 가

(2)

12

30%

(3)

65

A

(1999 \$768)

가 가

60

가 ,

B

(1999 \$45.5)

,

(4)

. 60

16

, 18

62

< -5>

< -5>

	65-67 ( ) 62-54 (80% )	30%
	5 가 12	
	65 24	가 , ,
	가 60 18 , ,	
	62 .	.

: (www.ssa.gov) 1999 )

) (Worker's compensation)

가

( ), 가 (州)

가

)

1935

가

5

4

,

4

\$1000

가

50%

) 가

1993 가 가 (FMLA(Family and Medical Leave Act of 1993))

,

,

12

가

FMLA

가

가

, FMLA 가

2)

가

time off,

< -6>

- 29 -



18)

< -6> (%)

	1997 (100 )	1996 (100 )	1994 가 가 )
	76	64	87
	50 57	15 38	91 9
	87 43	62 22	87 30
Time-off 가	95 89	86 80	66 73
가	56	50	94
	13	4	5

: , (1999),

< -7>

---

18) (Coinsurance): 80/20 가 80%

, 20% .

		(HMO:Health Maintenance Organization)	(PPO : Preferred Provider Organization)
가?	.	HMO	.
가 가?	가	HMO	PPO 가 , 가
가?	가 .	,	HMO
가?	.	HMO가	PPO가

: Milkovich,G., and Newman,J(1999), Compensation(6th ed),437,Homewood, IL:Irwin McGraw-Hill)

(2) (HMOs(Health Maintenance organization))

가

. HMO

. HMO

, 가  
, HMO

. HMO 가  
( )

,

.

(3) (PPOs(Preferred Providers Organization))

가 가

가가

PPO

가

. PPO

가

. PPO HMO

가

< -7> 가 .  
 )  
 , , , ,  
 가 . 1/4  
 (IRS : Internal Revenue Service) " "  
 가 , 가

(1) (ERISA(Employee Retirement Income Security Act))

1974  
 (ERISA)가 . (ERISA)  
 (ERISA)

(가)  
 (ERISA) 가 가 21  
 , 가 1  
 .

( )  
 가 가  
 , (ERISA) ,  
 5 3 20% 1 20%  
 가 7 가 .

가 (portable benefit)

- 
- ( )
- (ERISA)
- 가 가 ,
- 가 가 .
- (2) (Defined Benefit Plan)
- , 3 5
- 가
- 가
- (3) (Defined Contribution Plan)
- 가 가
- 가 가
- 가
- 가
- (4) 401(k)
- 401(k)
- . 401(k)
- 6% 25% . 2000
- 15% 10,500
- ,
- (5) (IRA)(Individual Retirement Account)

(IRA) 2000 ( 4000 )  
 . (IRA)  
 . , (IRA)  
 가 가  
 40,000 , 60,000  
 .  
 1998 Roth (IRA) ,  
 2,000  
 . Roth  
 (IRA) .

#### (6) SEP(Simplified Employee Pension)

(IRA) , (IRA)  
 SEP  
 . SEP 15% 30,000 .

#### (7) keogh (Profit-Sharing Keogh Plan)

SEP , 가  
 .  
 . 가  
 가  
 , SEP  
 .

#### (8) (Hybrid Pension Plan)

가  
 .  
 . 가  
 (Cash Balance Plan) .  
 가 .

)

가

가

(1)

1-2

87%가

(2)

, 가

,

가

,

가

6

50%

67%

) ( paid time off)

가

가, 가,

,

(1) 가(sick leave)

가

가

(2) 가(vacations)

가

(3)

,

(4)

(time off)

,

)

가

.

,

,

,

,

.

< -8>

: Henderson R., (1989). Compensation management,443,Upper Saddle River,NJ: PrenticeHall; and Huang,A,(1999,July).Concierge services free employees from distractions.HR focus,6.)

,

,

,

가 .  
 , 가  
 , , -  
 .  
 13%가  
 가 , 가  
 .  
 , .

### 3. Cafeteria Plan

#### 가. Cafeteria Plan

1) Cafeteria Plan  
 Cafeteria Plan , 가  
 , .  
 .  
 가  
 가 10% cost 가 가  
 cafeteria plan .  
 , 가<sup>19)</sup> 50 가  
 20)가 60% 90 20%  
 ,  
 .  
 cafeteria plan .  
 1980 65 11.3% 91 12.6% 가  
 가 .

---

19) 90 가 가 45%

20) 가



2)

(IRC)125

가

.

가

(Constructive Receipt Doctrine)<sup>21)</sup>

125

가

가

가

가

(

)

(

)

가

가

가

( ,

가

)

가

가

가

가

21)

가

(Employee Benefits Institute of America: EBIA)

22)

3) (cafeteria Plan)

125 (d) , ‘ , 가 가

, 가 ,  
, 가 가

(The Constructive Receipt Doctrine)

( ) ( )

가 IRS

< 1. 가 >  
A 가 A  
12 ( ) 30 가  
가  
IRS A

22)

125

30 . ,  
IRS 30 가 ,

가 125

30 W-2

23) 가 .

< 2. >  
B 가 . B  
12 ( )

30 .

IRS , W-2 30 .  
B 30

. 125 , W-2

< 3. >  
A B가 125 ,  
1 2 가 .  
A B 125

. 1 A  
30 .

1 .  
2

. , 30

1)

1978 11 6 125 (IRC 125)

2)

가) 1979 Technical Corrections Act of 1979

가 (c)

) 1980 Miscellaneous Revenue Act of 1980

,

) 1984 Deficit Reduction Act of 1984

25% 6039 D 가.

) 1984 Education Assistance program Act of 1984

6039 D

) 1986 Tax Reform Act of 1986

125 3 , DCAPs 5

, 6

) 1988 Technical and Miscellaneous Revenue Act of 1988

) 1990 Omnibus budget reconciliation Act of 1990

125 (f) 124 vanpooling

) 1996 Health insurance portability and accountability Act of 1996

MSAs(Medical spending arrangement) 125 MSAs가  
가  
125

3)

1984.5.7.	Prop,Treas.Reg. 1.125-1	Use-it-or-lose-it	
1984.12.31	Prop,Treas.Reg. 1.125-1	Use-it-or-lose-it	
1986.2.4.	Temporary Prop,Treas.Reg. 1.125-2T	125	가
1989.3.7.	Prop,Treas.Reg. 1.125-2	health FSA	“ ”
		health FSA	DCAPs
1995.12.21	Prop,Treas.Reg. 1.125-3	125	FMLA <sup>1)</sup>
1997.11.7	Proposed and temporary regulations by IRS	가	

4)

IRS PLR(Private letter Rulings)

IRS Information letters

Informal IRS guidance

Case Law

.

가 . ,  
 가 (Salary Reduction Plan)  
 , (Flexible Benefits with Employer and Employee  
 Contributions and a Cash-out Option) .  
 .  
 (Flexible Benefits Plans with No Pre-tax Employee Contributions and No Cash-Out Option)  
 .

가 .

1) (Salary reduction Plan)

가 가 ( .)  
 가

가 가  
 (premium payment plan)가

가) (Premium payment Plan)

가 가 (e.g. ) ,

가

, 가  
 가 .

, 가  
 가 .

[ -2]



1.	\$60,000	\$60,000
2.	(\$2,400)	\$0
3. W-2	\$57,600	\$60,000
4.	(\$7,350)	(\$7,350)
5.	(\$8,400)	(\$8,400)
6. (3-4-5)	\$41,850	\$44,250
7. W-2	\$57,600	\$60,000
8. (6* )	(\$6,278)	(\$6,690)
9. FICA (3*7.65%)	(\$4,406)	(\$4,590)
10.	\$0	(\$2,400)
11. (7-8-9-10)	\$46,916	\$46,320

)

(Salary Reduction Flexible Spending Arrangements(FSAs))

가

가

(account)  
medical reimbursement plans)

가

(dependent care assistance plan)

가

(Self-insured

(1)

(Health FSA)





. , 가

가 가 .

Health FSA .

< -9> Health FSA DCAPs

	Health FSA	DCAP
1.		가
2.		
3.		
4.	Code 105(h) 가 (Medical Reimbursement Plan) " " , , code 105(h) Use-it-or-lose-it	Code 129 Dependent Care Plan  code 129 Use-it-or-lose-it

)

(Salary Reduction Plan with Both a Premium Payment feature and Flexible spending Arrangements)

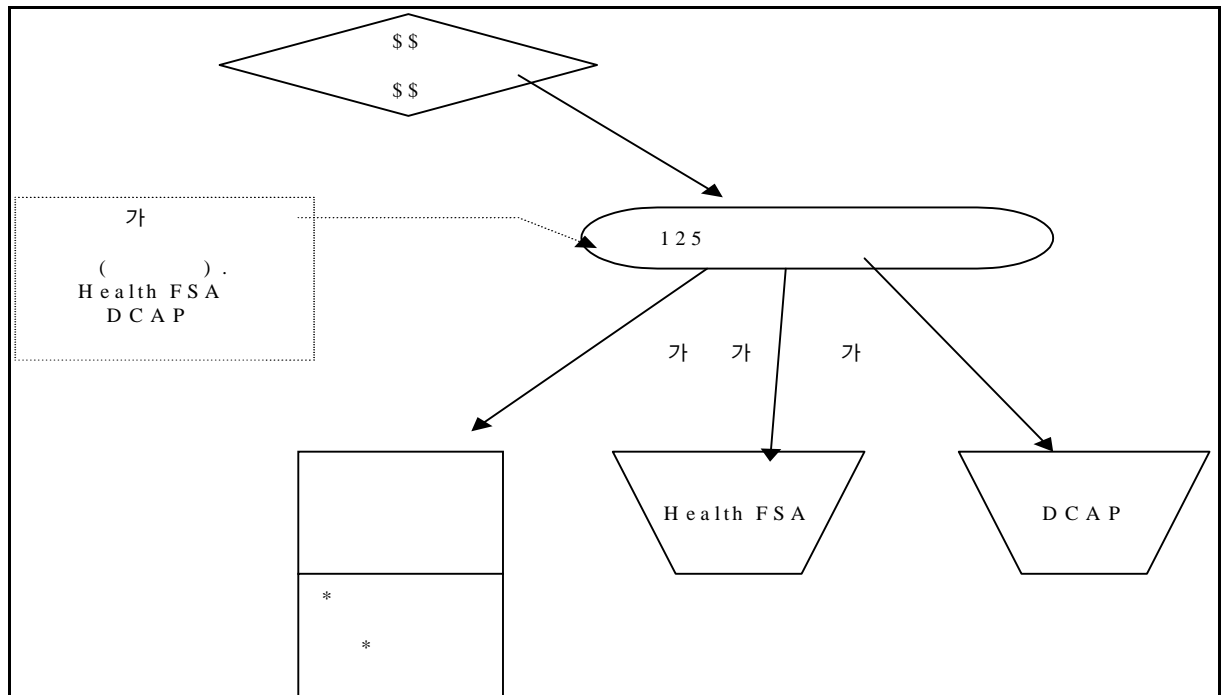
. DCAP Health FSA

.

. use-it or lose-it

.

[ -4] FSA 가

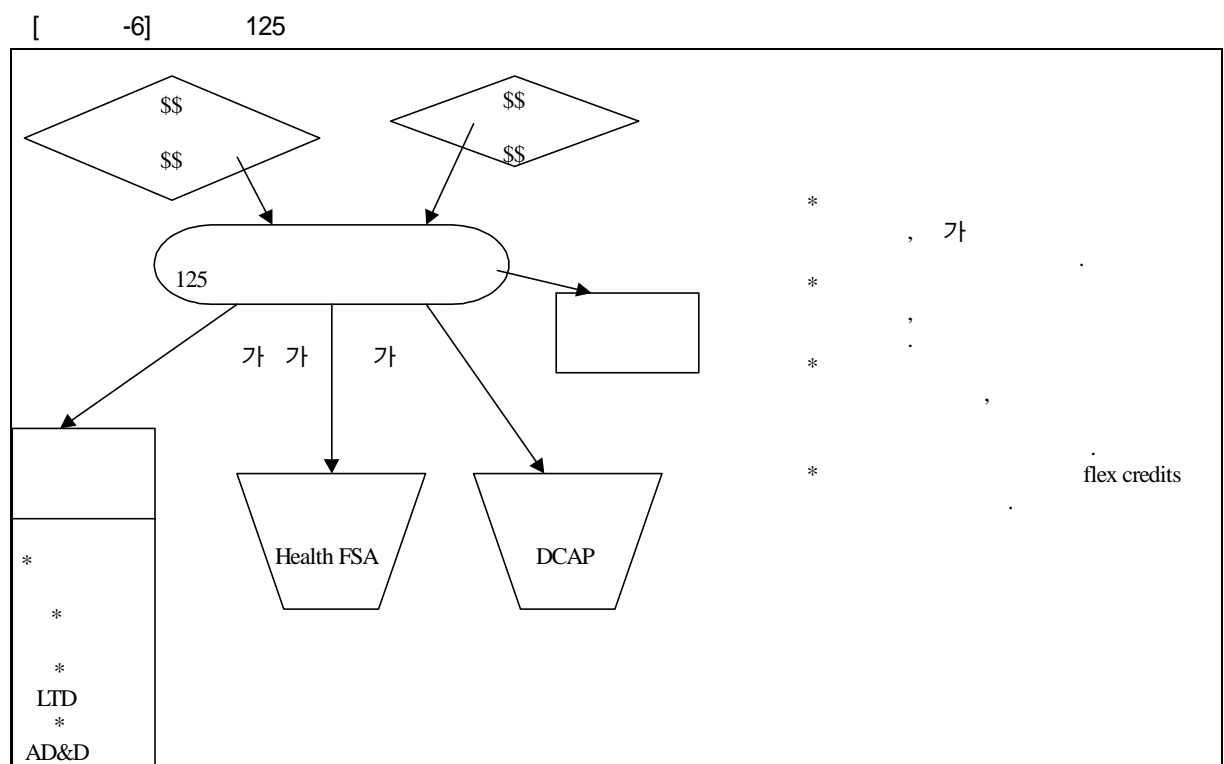


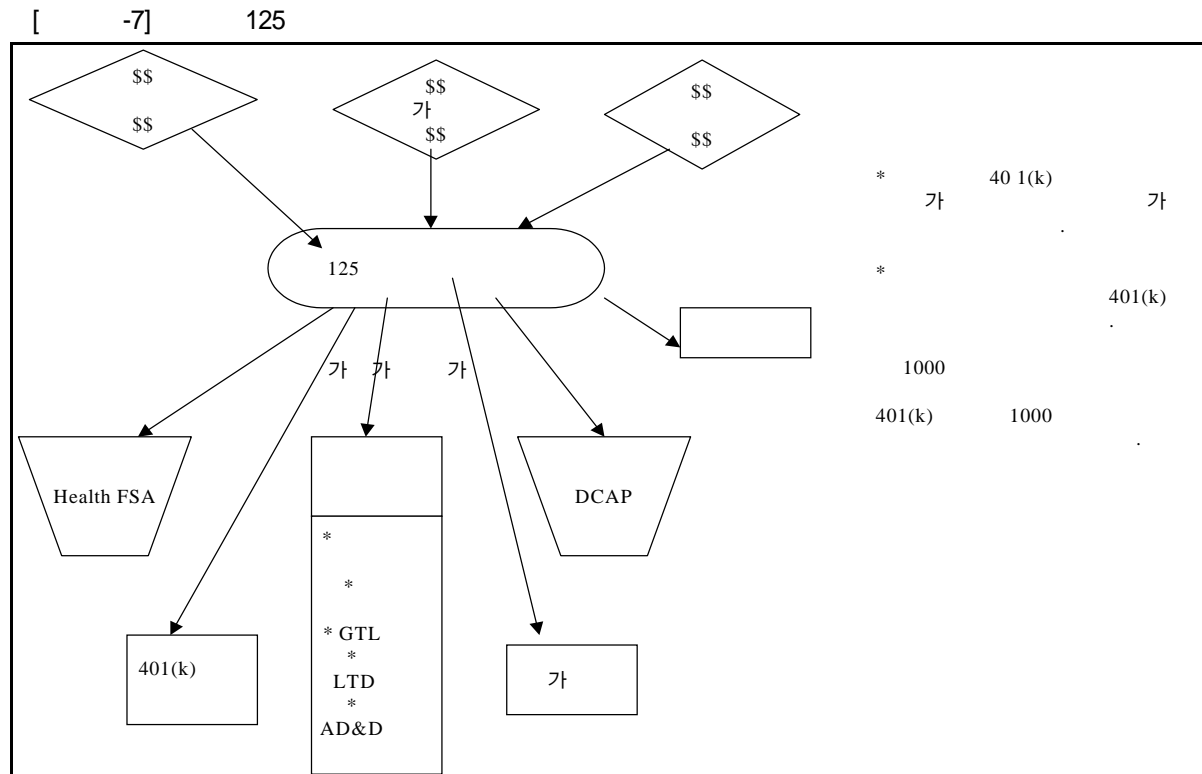
2) (Flexible Benefit Plans with No Pre-Tax Employee Contributions and No cash-out Option(Not Subject to 125))

가 .  
 ,  
 "America Can  
 Plan" . IRC 125 .  
 DCAP, ,  
 350 가  
 ( , ),  
 IRS , 125  
 ,  
 가  
 IRC .



가 (e.g. ) , ( ) 가 , ( ) 가 .





)  
가  
가 가 (Modular plan), 가 (Core plus  
option), (Mix and Match) 가 가 가 24)  
가  
(  
(comprehensive  
plan) (McCaffery, 1992).

(1) (Modular plan or Prepackaged Flex)

가 . 가

24) (flexible spending account)  
가  
, 1999).

( . , 1997)

(

(2) 가 (Core plus option or Core Carve-out plan)

가 (core )

, (credit) 가  
(option) .

가 .

(3) (Mix and Match)

TRW社

.  
(credit)

가 .

가

.

.

125 , 가

.

,

,

, 가

,

,

가

가

.

.

. ,

6039

.

1) 가

가)

(1)

가 , ,  
 ,  
W-2 ,  
 , .

(2)

가 가 , 가  
 .  
152 .

(3)

414 (b),(c),(m) ( , ,  
 )  
 .  
 ,  
 .

(4)

414 (n) leased employees,  
가 .  
가  
 .

)

, S (35  
 )  
 ,  
2% , , ,  
가 .

2)



가)

(1)

125 (f) 가

.

125 (f)

“ ” ( 106(b)[ medical savings accounts], 117[qualified scholarship], 127[educational assistance programs], 132[fringe benefit programs] .)

.

,

“

(2)

.

(가) (Coverage Under an Accident or Health Plan (106 ))

"

가 ,

(Accident or health plan) 가 ....."

. 1989 .

,

, HMOs (Health Maintenance organization) PPOs

가

152

.

105 25)(h) 가

---

25) 105 Amounts received under accident and health plan

FSA

(Accidental Death and Dismemberment: AD&D)

(Short-term disability: STD)

(Long-term Disability:LTD)

6

가

B

( )

assistance plan-

(DCAPs)

129 )

(Benefits under a dependent care

129 DCAP

( ) (Group term life insurance (GTL)-coverage-code 79)  
79 50,000  
, 50,000

( ) 가(paid vacation days)  
가 가  
가 가  
가 , 가  
, 가  
1/12

( ) (Paid time-off arrangements)  
가, 가

( ) 401(k)plan (cash or deferred arrangement- 125  
(d)(2)(B))  
401(k)

( ) (Adoption assistance- 137 )

( ) (certain contributions for  
post-retirement life insurance by covered employees of educational organizations-  
125(d)(2)(C))

)

.

(1)

(2)

(3) 132 fringe benefit

(4)

(5) Medical Savings Account

(6) Long-Term Care Insurance

)

가 .

(use-it-or-lose-it) .

(401(k)

), 가 .

,

,

( 125 )

.

3)

, 가 가

가 .

,

.

가 .

4)

125 ,

. 가

가

가 125 (e)(1) 3가 5%

, , 가

, 가

, 가 3

가 가

Post-TRA(Tax Reform Act) of 1986

, ,

가

, , 5% 416 (I)

Treas.Reg.1.416-1 Q/A T-12 T-21

25% 125 가

1)

가)

(1)

(2) FICA, FUTA, RRTA<sup>26)</sup>

FICA, FUTA, RRTA 125  
가

(3)

(4)

(1) 가  
( ) 가  
, 가

---

26) FICA ( : Federal Insurance Contributions Act); FUTA ( : Federal Unemployment Tax);  
RRTA ( : Railroad Retirement Tax Act)

(2) (use-it-or-lose-it rule)  
(use-it-or-lose-it) . , FSA ,

(3) vs. DCAP  
DCAP  
21

(4)

(가)

(2000 \$76,200)  
. 27)

( ) 가

, 가 401 (a)

가  
“ ” 가 .

( )

, 가

---

27)

(Fein, 1990)

( )  
 W-2 W-2  
 (i.e. )  
 W-2  
 가 , W-2  
 (i.e. )  
 W-2  
 ( ) 415 -25%  
 415 401(k) 401(a) 가 가 가  
 , 401(k) 가  
 25% 30,000 가  
 (e.g. 401(k) ) , 가 25%/30,000  
 가

( )  
 (5) 가  
 가 , 가  
 가  
 가

2)



가)

FICA FUTA

가

)

가

, FICA FUTA

가

Cafeteria Plan

1978 IRS(Internal Revenue Service)

, 97

100

52%가

, 1980

가 8

1988

800

가

Fortune

500大

3/4가

< -10>

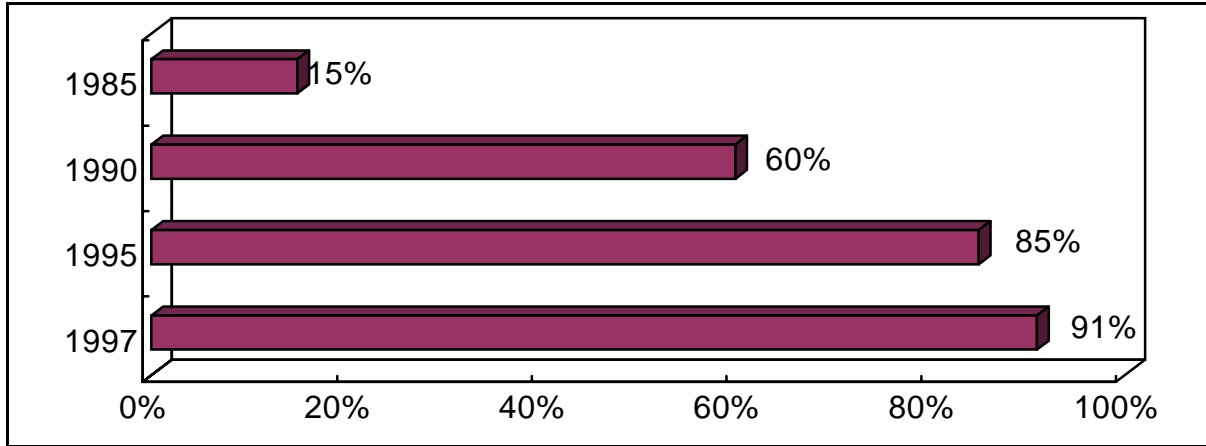
( )

( : %)

	/ (1997)	(1996)	( )
	13	4	5(5)
	32	12	65(33)
	7	7	12(8)

	52	23	81(46)
: Employee Benefits Survey , U.S. Department of Labor			

[ -7] ( )



: Hewitt Associates' Salaried Employee Benefits Provided by Major U.S. Employers in 1997, EBPR June 1999

.

1) CUNA Mutual Group<sup>28)</sup>

가)

CUNA Mutual

.

300

, ,

CUNA Mutual

,

6

1935

CUNA Mutual

CUNA Mutual

가

.

CUNA Mutual

CUNA Mutual

. CUNA Mutual

,

.

CUNA Mutual

28) 2000 11 , CUNA Mutual

가

. CUNA Mutual  
CUNA Mutual

, CUNA Mutual

. CUNA Mutual 58 가 5000

, 85

가

CUNA Mutual

가

10,900

98%

CUNA Mutual

CUNA Mutual

CUNA Mutual

21

CUNA Mutual

8,000,000

)

가

. CUNA Mutual

(full cafeteria Plan)

'Flexbenefit'

. 1994

1

가

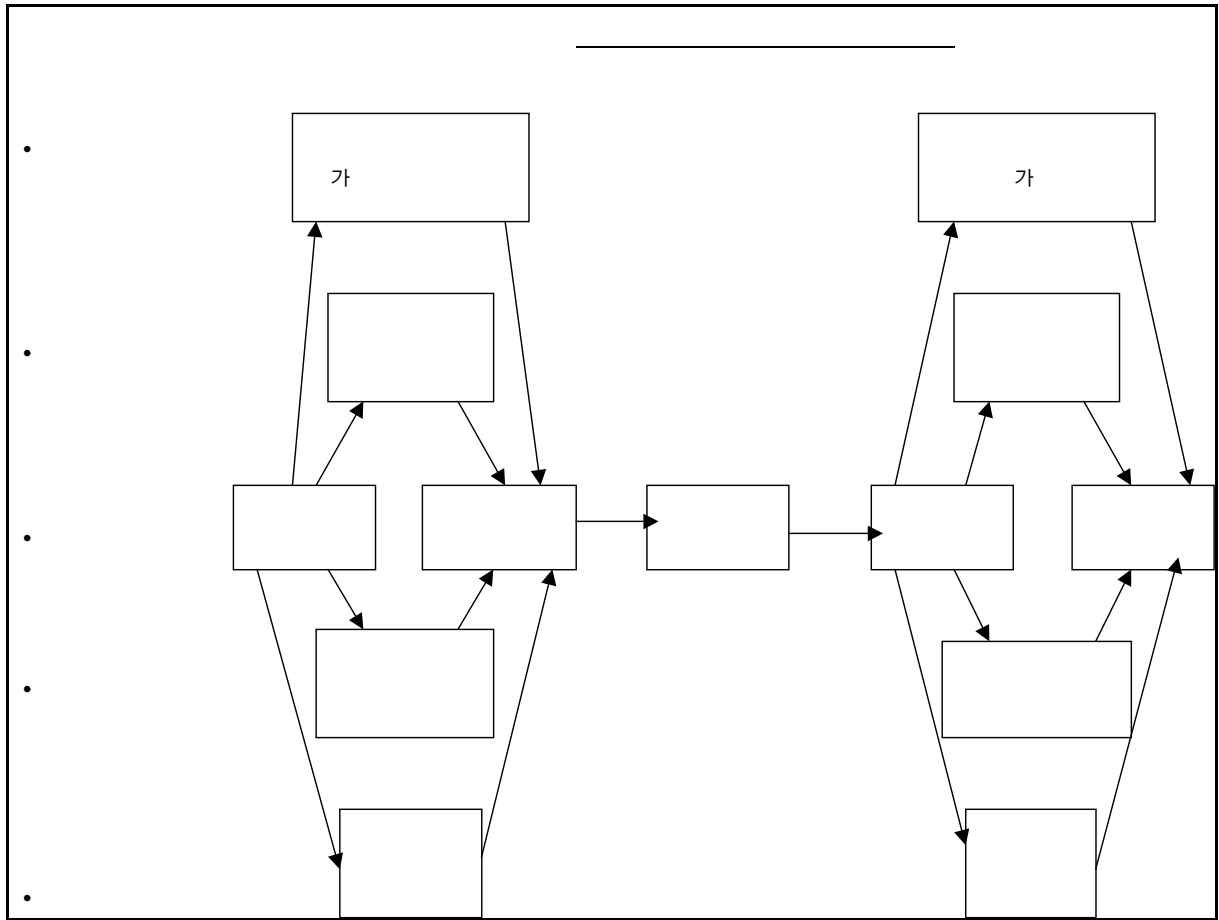
2

6-7

가

[ -8]

[ -8] CUNA Mutual



)

CUNA Mutual                      'Flexbenefit'                      125

가                      ,

(FSA),                      .                      ,                      ,

(LTD),                      ,                      가

,                      .

.

< -11> CUNA Mutual		'Flexbenefit'	
		FSA	
-		-	-
-		- 가	- 가
- (LTD)		- 가	
- 가			

FlexBenefit CUNA Mutual . , 가 가  
. Flexbenefitdmf 1 1 12 31 1  
, IRS 가 29)  
. IRS  
31 가  
가 .  
Flexbenefit  
\$300 , , ,  
가 , 가 , , 가 ,  
, 1  
, 1 .

(1)

CUNA Mutual 5가

,

Option 1 : CUNA Mutual Indemnity Plan

100% ,  
1 \$75 , 가 \$225 .  
10% \$425 가 가 가 .

Option 2a : Dual option Medical Plan ( / )

29) IRS / / 가 가 가  
가  
가

100% 가 .  
 Physicians Plus HMOs . HMO  
 , 가  
 \$ 250(가 \$ 500) 80% .  
 Option 2b : ( / )  
 \$250(가 \$500)  
 20% ,  
 \$1,000 .

#### Option 3 : Catastrophic Medical Plan

\$750(가 \$1,500)  
 25% , \$2,000 .

#### Option 4 : Health Maintenance Organizations(HMOs)

HMOs 100%가  
 가 .

#### Option 5 : Waive Medical Coverage

가 .  
 가 , 가 .  
 \$900 , 가  
 가 .

(가)

, CUNA Mutual 90% 가 80%  
 . 1995  
 가 \$1,000,000  
 . , , , , , .

< -12>CUNA Mutual

	1			,
Physicians Plus dual option	\$ 6.00	\$ 30.00	\$ 30.00	\$ 54.00
Dean Care HMO	\$ 14.28	\$ 46.52	\$ 47.14	\$ 79.42
Unity HMO	\$ 24.90	\$ 67.70	\$ 69.02	\$ 111.88
Group Health Cooperative HMO	\$ 14.36	\$ 46.68	\$ 84.96	\$ 108.86
Preferred Hospital Provider	\$ 42.86	\$ 96.46	\$ 100.00	\$ 154.24
Catastrophic \$750	\$ 0.00	\$ 0.00	\$ 0.00	\$ 0.00
:	\$81.50			

( )

가

,

,

가

.

< -13> CUNA Mutual

	1			,
	\$ 0.00	\$7.92	\$8.32	\$16.24

:

\$1.00

( )

6 1

100%

,

,

,

.

< -14> CUNA Mutual

	1			,
	\$ 2.50	\$ 7.50	\$ 8.08	\$ 15.70

:

\$ 8.08

(2)

(LTD)

100%

.

7

.

\$100

10%

.

3

. 24

가 .

.

< -15> CUNA Mutual

60	90
60%	70%

(3) (FSA)

FSA 가 . ,

가 .  
HMO

, 가

가 . 가

.

CUNA Mutual

.

< -16> CUNA Mutual FSA

	가
-	-
\$72, \$2,600	\$120.00, FS\$5,000

FSA ,

1

가 가

.

2

.



3

가 . \$ 5,000 .  
가 \$24,000 가

4

가

(4)

CUNA Mutual

가

< -17> CUNA Mutual

1	\$ 10,000	1 \$ 5,000
2	\$ 20,000	1 \$ 2,500
3	\$ 30,000	
	\$ 40,000	
	\$ 50,000	
	\$ 60,000	

< -17>

(5)

\$10,000 \$ 500,000 가 가  
\$ 250,000 10 가 가

)

(1) 가 가 가?  
가 가 가

.

(2) 가?  
100% HMOs

.

(3) 가?  
, CUNA Mutual  
,

(4) 가?  
Option 2a 80% 가 .

(5) 가?  
가 ,  
100% 가 가 , HMOs  
가 .

(6) 가 가?  
\$50,000 ,  
.

(7) 가 가?  
\$60,000 1 \$2,500 \$5,000  
가 , .

(8)

가?

, 가

가

\$10,000

가

.

(9)

가

,

,

가?

가

,

20%-40%

.

(10)

가

가?

가

.

)

CUNA Mutual

,

가

.

,

.

FSA

가

가

,

.

가

.

FSA

가

.

가

FSA

,

FSA

IRS

.

가 .

가 .

가

가

가)

)

MetLife Options(MLO)

가 .

(ESA: Employee Spending Account),  
(Full Cafeteria Plan) .

(LTD),

,

10 , 100

.

가

가

.

18%

20%

가

.

가

가

.

가

가

.

< -18> MetLife

.	.	.
.	. 가	
.		
.		

(1)

가

5가

.

< -19> MetLife

1	2	3	4	5
( 가 가 )	+			HMOs

.

1

가 가

.

가

31

.

2,3,4

가 가

2,3,4

United Health Care

가

. 가

가 가 가

Network primary care Physician(PCP)

가 가 UHC

가 .

< -20>	2,3,4		
	2	3	4
.	\$ 0	\$ 0	\$ 0
·PCP,UBH*	\$ 20	\$ 15	\$ 10
.	\$ 40	\$ 30	\$ 20
.	\$ 50	\$ 50	\$ 50
	0%	0%	0%
UBH :			
.			
.	31	31	31
	2	3	4
.	\$ 1,200	\$ 800	\$ 400
·가	\$ 2,400	\$ 1,600	\$ 800
·UBH	25%	25%	20%
·UBH	50%	50%	50%
UBH			
.	20	20	20
.	31	31	31

: UBH United Behavioral Health

5

5 HMOs

. HMOs

. HMOs

가

HMO.

(2)

MLO

2

2

2001

2002

2000 가

가

< -21> MetLife

	1	2	3
		90%	100%
		\$25/\$75 가	가 \$1,000
		가	가 \$ 2,000

1  
가  
가 .

2  
90% , \$25 가  
\$75 4가 가  
가 가 가  
가 . \$280 \$30 .

3  
100% ,  
2 .  
\$320 \$70 .  
가 가 2  
\$1,500 3 \$2,000 .  
가 가 2 \$1,000 3  
\$ 2,000 .

(3) (LTD)  
LTD 6  
. MetLife LTD 가 ,  
가 , .

< -22> Metlife

	1	2	3
1			
	\$ 3,500	\$ 3,500	\$ 3,500
	*40%	*50%	*60%
	\$ 1,400	\$ 1,750	\$ 2,100
2			
	-\$ 750	-\$ 750	- \$ 750
3			
	\$ 650	\$ 1,000	\$ 1,350

(4)

가

< -23 > MetLife

	1		
1	1		
2	2	\$ 10,000	1 \$2,000
3	3	\$ 25,000	1 \$4,000
4	4	\$ 50,000	
5	5	\$100,000	
6	6		
7	7		

(5)

(ESA Options)

MetLife 가 가 가

가

. 가 가 가

가



< -24> MetLife FSA

	가
- , , ,	가 - 가 가
- .	- .
\$7,488 가	\$4,992 가

- ,
- 1 : .
- 2 :  
가 .
- 3 : .
- 4 : 가 .

(6)

9,000 가

.

,

.

가 .

.

가 , ,

, , 가 , .

.

MetLife

가 .

가 .

가 .

MetLife

가 가

, MetLife

가 가

.

•

가.

 $)$ 

가

1980	38.6%
------	-------

.

‘ , ‘

,

가

勞務行政研究所

( 勞研 )

< -1>

1 1

(円)											
1985	27,740	10,214	11,654	5,320	2,746	2,574	201	2	261	77	11
1988	31,330	10,831	14,268	5,771	2,916	2,855	215	4	158	72	12
가 (%)	(12.9)	(6.0)	(22.4)	(8.5)	(6.2)	(10.9)	(7.0)	(100.0)	( 39.5)	( 6.5)	(9.1)
(%)											
1980	100.0	38.1	38.6	21.0	10.4	10.7	0.0	0.8	0.4	0.0	
1984	100.0	37.0	41.6	19.4	10.0	9.4	0.0	0.9	0.3	0.0	
1985	100.0	36.8	42.0	19.2	9.9	9.3	0.0	0.9	0.3	0.0	
1988	100.0	34.6	45.5	18.4	9.3	9.1	0.0	0.5	0.2	0.0	

: ( ) 1985

2)

‘ , ‘ ’( )

‘ ,

가

가 ,

가 , 가

가 . 勞研

1991 14.3% 85.7%

3,000

100% 가 , 1,000 2,999 88.1%, 1,000 71.7% 가

가

( ) 1,000 가 ,

가

가 3,000

‘ , 가

( 72 )

1991 가 1,000 42 (1992

4 1,000 41, 1,000 82 ).

가

勞研 가

가

13.2% 86.6%

1,000 30 95 가

· 勞研 1,000

34.6, 47.1, 81.7 42.4 : 57.6 ( -5 )

3)

· 勞研 , 32.0%

68.0%

· , 1,000 , 가 500

가 1,500 , 5,000

가 · 勞研 1991

55.7%,

44.3%

가 1991 3,000 58.9%, 1,000 2,999 56.7%, 1,000 51.8%

( : %)

	333	82.0 (100.0)	35.5 (43.3)	46.5 (56.7)	45	84.0 (100.0)	41.4 (49.3)	42.6 (50.7)	288	81.7 (100.0)	34.6 (42.4)	47.1 (57.6)
3,000	91	79.9 (100.0)	32.5 (40.7)	47.4 (59.3)	1	84.0 (100.0)	42.0 (50.0)	42.0 (50.0)	90	79.9 (100.0)	32.4 (40.6)	47.5 (59.4)
1,000 2,999	135	82.8 (100.0)	36.2 (43.7)	46.6 (56.3)	15	84.0 (100.0)	42.0 (50.0)	42.0 (50.0)	120	82.7 (100.0)	35.5 (42.9)	47.2 (57.1)
1,000	107	82.9 (100.0)	37.2 (44.9)	45.7 (55.1)	29	84.0 (100.0)	41.1 (48.9)	42.9 (51.1)	78	82.5 (100.0)	35.8 (43.4)	46.7 (56.6)

: , 『平成4年版 福利厚生事情』(1992), 378 .

&lt; -3&gt;

( : %)

					無				有			
	334	147.8 (100.0)	72.5 (49.1)	75.3 (50.9)	148	145.0 (100.0)	72.3 (49.9)	72.7 (50.1)	186	149.9 (100.0)	72.6 (48.4)	77.3 (51.6)
3,000	92	147.3 (100.0)	72.5 (49.2)	74.8 (50.8)	39	145.0 (100.0)	72.5 (50.0)	72.5 (50.0)	53	149.0 (100.0)	72.5 (48.7)	76.5 (51.3)
1,000 2,999	135	147.6 (100.0)	72.7 (49.3)	74.9 (50.7)	58	145.0 (100.0)	72.5 (50.0)	72.5 (50.0)	77	149.6 (100.0)	72.9 (48.7)	76.7 (51.3)
1,000	107	148.1 (100.0)	72.2 (48.8)	75.9 (51.2)	51	145.0 (100.0)	72.2 (49.8)	72.8 (50.2)	56	150.9 (100.0)	72.2 (47.8)	78.7 (52.2)

: , 『平成4年版 福利厚生事情』(1992), 380 .

1991 1,000 72.5 1,000 145,

1,000 70.75 141.5

가가

가

. &lt; -3&gt;

1,000 72.3, 1,000 72.7 49.9 : 50.1  
 1,000  
 72.6, 1,000 77.3 48.4 : 51.6 .  
 4)  
 , , , , ,  
 , ( 1,000  
 11) , ( 1,000 3.5)  
 . 勞研 , <  
 -4> 가 1.8%

< -4>

( : %)

	333	11.00 (100.0)	5.47 (49.7)	5.53 (50.3)
	327	11.00 (100.0)	5.50 (50.0)	5.50 (50.0)
가	6	11.00 (100.0)	3.67 (33.4)	7.33 (66.6)

: , 『平成4年版 福利厚生事情』(1992), 381 .

.  
 , , , , , .  
 , 가 , ,  
 .  
 < -5> , 1988  
 1 1 11,048円 .  
 4,242円 38.4% , 1,425円  
 ( 12.9%), , 1,263円(11.4%), , 1,170円(10.6%),  
 , 1,144円(10.4%) .

가

1985

38.2%

69.5%,

가

39.4%,

가가

. 1988

5,000

22,928円

全産業

11,048円

2

. 5,000

100

1,000

4,999

46.0, 300

999

32.6, 100

299

26.6, 30

99

25.7

『1988年賃金労働時間制度等総合調査報告』

가

< -5>

( 1 1 )



							가				
( )		10,022	3,962	675	1,407	1,213	662	188	358	254	1,302
1985		11,048	4,242	1,144	1,425	1,263	824	262	367	351	1,170
1988		(10.2)	(7.1)	(69.5)	(1.3)	(4.1)	(24.5)	(39.4)	(2.5)	(38.2)	(10.1)
5,000		22,927	9,934	3,905	2,424	2,023	779	170	482	850	2,361
1,000	4,999	10,539	4,773	588	1,348	1,015	767	187	376	492	1,023
300	999	7,485	2,771	289	1,176	919	651	270	281	196	930
100	299	6,091	1,880	212	957	1,032	748	266	285	84	628
30	99	5,892	830	168	1,031	1,151	1,145	426	408	42	690
(%)											
1980		100.0	41.9	6.7	15.1	12.4	6.6	2.5	3.3	1.3	10.1
1984		100.0	41.1	6.5	14.4	12.4	6.7	2.2	3.4	2.3	10.9
1985		100.0	39.5	6.7	14.0	12.1	6.6	1.9	3.6	2.5	13.0
1988		100.0	38.4	10.4	12.9	11.4	7.5	2.4	3.3	3.2	10.6
5,000		100.0	43.3	17.0	10.6	8.8	3.4	0.7	2.1	3.7	10.3
1,000	4,999	100.0	45.3	5.6	12.8	9.6	7.3	1.8	3.3	4.7	9.7
300	999	100.0	37.0	3.9	15.7	12.3	8.7	3.6	3.8	2.6	12.4
100	299	100.0	30.9	3.5	15.7	16.9	12.3	4.4	4.7	1.4	10.3
30	99	100.0	14.1	2.9	17.5	19.5	19.4	7.2	6.9	0.7	11.7
5,000		100.0	100.0	100.0	100.0	100.0	100.0	100.0	100.0	100.0	100.0
1,000	4,999	46.0	48.0	15.1	55.6	50.2	98.4	109.9	71.8	57.9	43.3
300	999	32.6	27.9	7.4	48.5	45.4	83.6	159.0	58.3	23.1	39.4
100	299	26.6	18.9	5.4	39.5	51.0	96.0	156.6	59.0	9.9	26.6
30	99	25.7	8.4	4.3	42.5	56.9	147.0	250.5	84.6	4.9	29.2

2.

1) - 「 , 「 , 「 가 . 가 ,

戰後

戰前・戰時

가

日本

가

日本

，美國

가

社

2)

5가

가)

가

가

가

가 .

) .

「 , , , .

」 - .

,

.

( , ) .

- ,

가

.

가 , -

.

)

. , 가

, 가 가

가 , 가

.

, 가 , , 가 .

, 가

.

)

, 가

.

가 ,

.

### 3. 三井石油化學工業 生涯福祉

가. 生涯福祉

가

( )

(total life cycle)

< -6>

가  
三井石油化學工業(株)

< -6>

	明治期 1970	1970
가( ) ( )	가( ) ( )	( )
		( )
		( )
		( )
가	가 , (OB),	(package)
		, ,
		가

三井石油化學工業 生涯福祉

1)

-	:	,	.	,
-	:	31,781	(1990. 2.	)
-	(A) :	262,194	(1989. 3.	)
-	(B) :	89,653	(	(A/B) : 34.2%)(1989. 3.
-	:	4,334	(	:38.8 , :17.5 )(1989. 3.

2)

三井石油化學( 三井石化 ) ‘ , 三井三池爭  
議 , ,  
.  
( 1 , 2 )

.  
.  
- ( 1 ,  
, ( 2 , ),  
( 1 , ) .  
- ‘ , ( , ,  
, ), ( )  
.  
- , .  
.  
- 가  
, .

3)

가)

.

..

)

.

가

.

가

가

.

)

‘

’

가

‘

’

,

,

.

( , , , , )

..

.

.

(scrab and build),

,

,

.

)

1986. 7:

.

‘

’

.

10: ‘

,

1987. 7:

‘FINE’ (

)

,

1988. 12: ‘

,

-

-

-

1989. 2: ‘

.

,

- 가 .

- 가

7:

- ‘ ,

- 가

\* 가

\* 가

1990. 4 : ‘FINE’ ,

6: ‘WIND’( , ) ,

4)

三井石化 [ -1] .

三井石化 ‘ , ‘

’, ‘ , ‘ ,

, , 가 5

. 三井石化

.

[ -1]

		가	가 ( , )
夫	18 19 20 21 22 23 24 25 26	27 28 29 30 31 32 33	34 35 36 37 38 39 40 41 42 43 44 45 46 47 48
妻		24 25 26 27 28 29 30	31 32 33 34 35 36 37 38 39 40 41 42 43 44 45
1		0 1 2 3 4 5	6 7 8 9 10 11 12 13 14 15 16 17 18 19 20
2		0 1 2	3 4 5 6 7 8 9 10 11 12 13 14 15 16 17
		1 2	1 2 1 1 2 1 2
	<div> <div>&lt; , &gt;</div> <div>My Lift Plan, My Home Plan, 財形住宅</div> </div> <div> <div>&lt; , &gt;</div> <div>My Life Plan, My Free Plan, 一般財形</div> </div> <div> <div>&lt; , &gt;</div> <div>財形轉貸融資, 會社提携融資, 年金轉貸融資, 住宅金融公庫融資</div> </div>		
	<div>團體定期保險( 5 円), 積立家族傷害保險, 普通傷害保險, 5年長期綜合保險</div> <div>가</div> <div>三井 , Home Helper (3.5 ) 團體取扱生命保險</div> <div>全勞濟火災共濟</div> <div>三井健康保護出産補助</div> <div> , 財形轉貸進學融資</div>		
		35 ( ), (60 )	
		45 (60 1.5 / ) (60 )	
		35	
		30 (30 2 / )	

:

.

가)

三井石化

가

<

-7>

‘ , ,

‘ , , , ‘

3가 가 .

三井

, .

500

年利 9%( )



差 가 .

< -7> 三井石化 (1)

		,	,
가	( )	,	,
	‘ , 100%	‘ , 80%, 三井銀行 ‘ , 20%	‘ , 50% 三井銀行 ‘ , 50%
	9.0%( )	8.5%( )	5.5% ( )
	500 * ( 가 )	500 * ( 가 )	

: 500 円 年利 7.60%, 6.70% .

: 三井石油化學工業株式會社.三井石油化學勞動組合(1990), 「FINE」, 9 .

三井石化 < -8> ‘ ,

. ‘ 1( 有)’

, ‘ 2( 無)’

, .

. ‘ 1’ 500 円 10%( ‘ ,  
10 円) 가 . ‘ (million)’

가

三井石化

‘ ,

. 三井石化

( 2,369円) 가  
( 4,326円 7,210円 ) ( 34 )

< -8> 三井石化

(2)

	1 (有)	2 (無)		(million)
	가	가	, ,	
		,		
가	,	55 ,	55 ,	
	三井 (5.48) 三井 (4.57)	三井 (5.48) 三井 (4.57)	三井 (4.38) 三井 (3.65)	
	· 10% · 10 · 500 限	-	-	-

: 三井石油化學工業株式會社 三井石油化學勞動組合(1990), 「FINE」, 9 10 .

< -9>

‘ ’, ‘

’, ‘ ,

.

,

가

.

)

三井石化 ‘

,

,

,

,

.

(1) . .

< , >

가(5 ),

,

,

.

1

8

, 1

3

.

1

.

月利 0.3%,

3

1

30

.

36,000 ,

34,000

.

< -9> 三井石化 住宅融資

	5 , 25 가 가 1 가 200 円 30%	左記 - , 左記 - 厚生年金가 3	
	< > 200 円 1 円 300 円 2 円 300 円 3 円 , 가 80%	10 3 円 800 円 40% 400 円 40%	< 가 > 3 5 420 円 5 10 470 円 10 15 580 円 15 710 円
	1,300 , 750 가 700		
	3.0% 4.55%	3.0%	年利 4.9% (

: 三井石油化學工業株式會社 三井石油化學勞動組合(1990), 「FINE」, 18 .

< >

가,  
가 42 . 56 가 ,  
3 가가 ( 14 ).  
< -10> .  
月利 0.3%, 3 1 30 가 .  
4,500 11,000 가 .

< >

,  
,  
, 月利 0.3%, 3 70 ,

40 , ‘ , 月利 0.3%,  
6 ,  
2 , 5 .  
5 (300 ) , 5.97% 5 .  
100 ,  
7.0% 3

< -10> 三井石化

		1 1 円	4 死産
		1 1 円	
	三井	・ : 1/2( 20 円) ・ : 20 円	
가		1 3 円	
		1 2 円	
가	健保	1 2 円	
( )		・ 42 (多胎 70 ) 56 ・ : 1 60%	

: 三井石油化學工業株式會社, 三井石油化學勞動組合(1990), 「FINE」, 15 .

.)

三井石化

가

, ‘ , ‘ , ‘ , ‘ ,

< >

가

三井健康保險組合

가 , 가 , 가  
가 3 2( 6,000 ,  
가 5,000 ), 5 1( 5 ),  
2 1( 5 ) .  
가 , 가 가  
3 2( 5,000 , 20 가 )

가

가 가 .

< >

가 ( 2 6 ) 5 , 1 6 三井健康  
保險組合 60%( 가 50%)가  
半期 40 .  
( 80%) 20% 가 가  
( 5 )  
(3 , 80%) (2 6  
) . 5,000円  
.

< >

(1 3  
) ( ) .  
1 7  
, 8 14  
2,000 가 가 .  
1 7  
, 8 14 .  
1,700 , 350  
가 가 .

< >

50 ( 3  
, 3 30 円), 20 70

---

32) 5,000円 .

가 ‘  
 , 5,000 (200  
 ). 1 ( 10 ) 가  
 (5 ) 1 (23 3 )  
 3.5 円 .33)  
 < -11> 가  
 15 ( 10 , 5 ),  
 4 ( 3 , 1 ) , 7  
 , 4 가가 (300km  
 2 가 ).

< -11> 三井石化 .

			18 55 .
			+ 1,000 300 円
	가		1,700 円 3,500 円 24 円 + 30
	가		100 円
			.18 .55 .
			+ 153 245 300 円

: 三井石油化學工業株式會社, 三井石油化學勞動組合(1990), 「FINE」, p.24.

< >  
 三井石化 가 ,  
 三井生命 ‘ , 가  
 ( 가 ). 가

還付 40  
 7,200 , 40 1,200 200

33) 18 가 , 18 가

가 ( ). 5,000 ,  
 800 . 三井石化 가  
 ‘ , ‘ 가 , ‘ , ‘  
 , 가  
 .  
 )

(1)  
 三井石化 60  
 , [ -2] 1989  
 40 37 . ,  
 . , ,  
 .

-	( 7 , 10 )
(A)	=
(B)	가 + 20% + 200 円
	= (A) + (B)
-	( ) ( 13 2 1 )
	= 40/100 8.8737/1,000
-	( ) ( 13 2 2 )
	= 60/100 7.5169/1,000

가 31  
 2,000 1 2,000  
 ( 7  
 ). 三井石化 < -12>  
 .

(2)

三井石化

가 . 가 45 57 50 가

1,500 . 60 70

5 5 120 5,000 ,

1 5 20 .

三井石化 가 가

‘ 介護 ’,

‘ (ねたきり) ’

< -12> 三井石化 年金制度

	自 社 年 金	適 格 年 金	財 形 年 金
加 入 資 格	全社員	25歳以上 全社員	30 54歳 任意加入
受 給 事 由	定年退職 定年	同左	60歳 60歳以後据置 期間(5年以内)經過後
受 給 資 格	勤続20年以上 55歳以上 社員	同左	財形年金加入者
負 擔	全額會社 定年退職一時金 40%	同 左 定年退職一時金 60%	財形年金/社員(2,000円 /月以上)財形給付金/ 會社(2,000円/月)
運 用 利 率	8.0%	5.5%(國稅廳指導利率)	金融機關所定利率
年 金 月 額	年金額 5.7 円	年金額 7.2 円	2,000円 :2.2 円, 500 円非課稅限 度額 :3.7 円
支 給 期 間	17年保證終身 17年以上 會社が 原資 追加 本人 生存 同額 年金 給付	17年期限	社員 (5 20年, 10年保證 )

: 「企業福祉」(1991. 3.), 49 .



[ -2] 三井石化 年金額(1989 )

年金額			年金月額	財形年金 (財形給付金) (年金原資324 円・30歳 2,000円積立)
定年退職金	60%	年金化		
	40%	年金化		適格年金
1,614 円				2.2 円 7.3 円 (17年 )
			37	自社年金
			円	厚生年金
				5.7 円 (17年 )
				21.8 円 (終身, 가 )

: 1) : , 係員2 , 40 , 186,400円, 333,300円,  
1,614 円, 32 円.  
2) ( ) 5.4%, 4.4%,  
20 .  
3) 8%, 17 가 .  
: 「企業福祉」(1991), 49 .

(3)

三井石化 55 가 가

가 ,  
1 2 三井  
가 , 産業醫 , 가  
가 가 , 가 가  
가 가

)

三井石化 ‘ , ‘ ,  
1 ( ) 2 ( ) ‘ ,

労働安全衛生法 2 ‘  
 ,  
 , X-Ray 35 가 가 .

( , ), .

三井健康保險組合 가 , (1 2

, ), , 가 . 35

가 1 1,200-1,800 (三井健康保

險組合 8,000-11,700 ). 35 가

1 2 5 ( 55,000 ), 4

( 43,000 ). 35 가

15% . 1

500 ( 2,800 ) . 가 35

가 1 1,600 ( 9,400 ) .

, , , 1982 ‘

, .

) 가

三井石化 가 가

가 . 가 1990 4 28 5 6

9 ‘ 가(5 1 2 計劃年休), 7 9 9

가( 5 年休, . 가 ,

年休 ), 12 29 1 3 6 가 가

. 50

‘ 가 ( )’ .

4 25 50 (囑託 )

15 , 5 20 가 .

가 2 . 가 ,

, , 靜養, , .

가 , , 가 ,

, , 가 ,

1 2,000 가 . 가 5 ,

가 6 , 三井健康保險組合 .

, , 80 三井

#### 4. 型 ( )

1996 - . -  
 ,  
'96 4 社 ,  
- / / ,  
 . 가 , / 가  
 . , 社  
- ,  
 .  
가. 社  
1) .  
가) / -  
社 1400 . , '96  
- , Point , Point  
 , .  
 . 가 , 가  
 , 가 . -  
「 」 . , -  
 ,  
 . , - 가  
 .  
) 社  
社  
社 .  
-  
 .



가

. , -

.

,

.

가

1.

. 1997 IBM

가 15% 44 가 424  
3 가 86%

가 IBM  
LG 가

2.

가. IBM 34)

1)

IBM 1997 1 1 1  
(1996 11 ) IBM  
가 가

---

34) (1999)

IBM

(Option) 가

(Credit) 가 ,

· ,

· ‘ (Cafeteria)’

· IBM , 가 ,

· ,

· 가 가 ,

· 가

· ,

· , , ,

·

가

“ “

· “ (Flexible Benefits, FLEX)”

·

2)

·

:

Consulting

3-5

Pilot test

/

3)

가

.

가

:

FLEX

가

가

.

( , , , , ,

, , )

.

( ,

), ,

가

( , )

.

,

가

가

.

. ,

,

image

가?

,

가

.

4)

/ 가

/ 가

, IBM

가

.



- ( )
- 가 /
- 가 ( , )
- -
- 가 (Bonus Credit)
- (Spending Account)

가)

가 . 가  
30 , 가 20  
80% .

) 가 /  
가가 가가 ,

(Option) 가 10 .  
가가 10  
가  
.( = )

)  
, ‘ ( )’, ‘ ,  
, 가  
.

)  
, (公傷/私傷 , : US\$ 20,000)’ ‘ 가  
(私傷 , 2 4 )’  
3

公·私傷  
/ IBM Pool , 가  
가

가

,

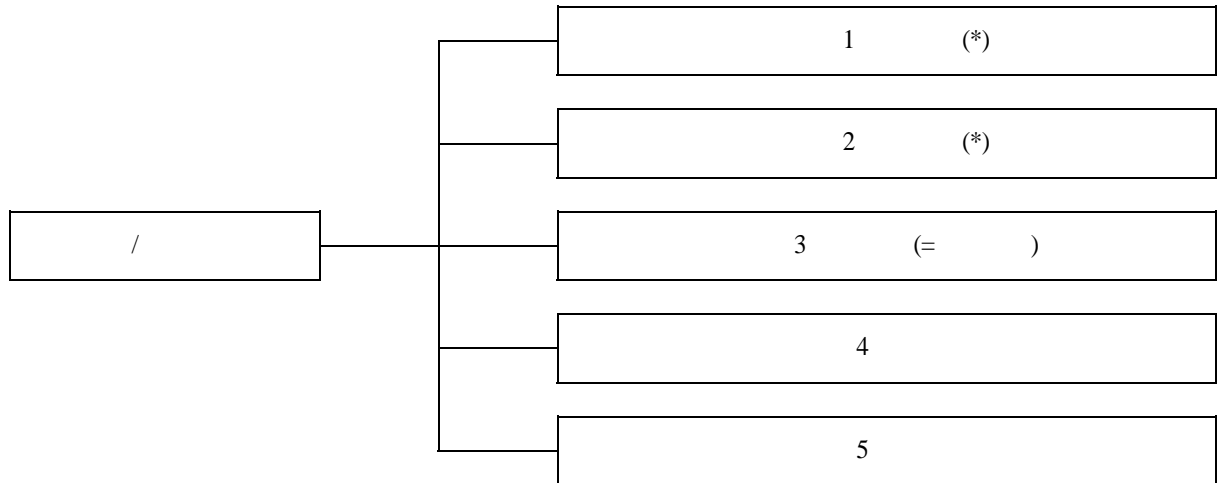
)

(Spending Account)

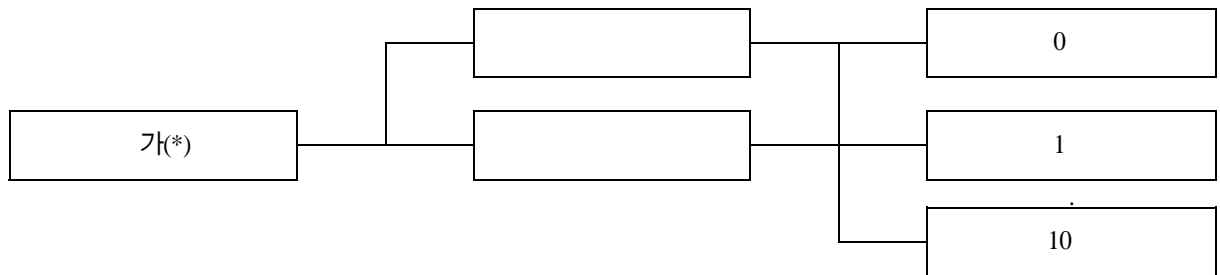
가

)

-111-



: (\*) 1 2 가 1998 .



6)

가)

(1) 3 가 가

.( / / )

(2) 가

.

(3) .( 가

1 7500 )

(4) (Option)

(Basic Medical Option) :

50% (Option)  
 (Current Medical Option) : Medical Program 90%  
 (Option)  
 (Deluxe Medical Option) :  
 100% (Option)

)

(1) 2 가 가  
 . ( / 80% )

(2) .

(3) (Option)

: 가  
 Option .

80% : Option  
 80% .

- 가 : 20

- 가 : 30

)

(1) 5가 (Option)

(2) (Option)

- 1 (\*)

- 2 (\*)

- 3 ( )

- 4

- 5

(\*) 가 1998 1 2 .

) 가 /

(1) 가

가

(Credit) 가 10 가 가 .

(2) 가

가 10 ( 5 )

가 (Credit) . 가

(Spending Account)

Benefit

\* ) 1998

가 / . (

가 )

)

15

가

.

- |    |   |       |
|----|---|-------|
| 1. | , | 9.    |
| 2. |   | 10.   |
| 3. |   | 11.   |
| 4. |   | 12. 가 |
| 5. |   | 13.   |
| 6. |   | 14.   |
| 7. |   | 15.   |
| 8. |   |       |

7)

(Option) 가

(Credit)

가?

(Credit) .

(Option) (Level of Coverage)

가 . 가 (Option Price)

(Credit) , 가 , , ,

.

" Option( Benefit)"

IBM 가

(Credit) .

< -1> IBM			
Credit Source		Credit ( )	
Medical( )	90%	Option	
Dental( 가)		Option	
Insurance( )	3	Option 가	
Bonus Credit( 가)		W100,000 - W250,000	
가 ( )	₩200,000		

(Credit) (Option) 가

(FLEX) System .

FLEX

, 가 . 가

, , , .

-

-

- /

FLEX

1 1 12 31 1

가 .( 12 )

가

A.

-  
-  
-

Option 가

B.

-  
-  
·  
·

?

?

-

Option 가

C.

-  
-  
-  
-

/

가

가

가

가

가?

D. 가 /

-  
-  
-

가

가?

가

가?

가

가

가?

-

가가

가?

( )

‘ , ‘ ,

가

(Basic/Minimum Option)

·

가

(Benefit)

·

( )

(Option)

· 가

(Option)

· , 가

(Option) . , 가  
(Spending Account) /

.

- : 90% Option  
- : Option  
- : 3 /  
- 가 : /  
\* , “ option”  
Option (Credit) (Spending  
Account)

(EXPRESS) . 가

10 가 .

.

(Credit)

.



8)

< -2> IBM

:1992 1 1 :1966 6 1 가 : /2 / :3,500 (96 12 )					
( : )					
		가		Credit	Credit
	50% 90% ( )	252 372 504	( ) ( ) ( )	252	(*) · :372 · :114 · :87 ·가 :200 · Bonus :150 ----- :953
	80% ( )	0 114	( ) ( )	114	
	1 2 3 ( ) 4 5	29 58 87 116 145	( ) ( ) ( ) ( ) ( )	29	
가	2 (1 Credit : 135 )			-	
( Credit )				395(A)	-
가					1223(B)
가					828(B-A)

: (Credit) , 가 , , 가 Credit가 270  
 , Credit 953 2 가 가 Credit가 270  
 가 Credit 1223 . Credit 395 , 828 Credit가  
 828 Credit(828,000 ) 15 .

1997

< -3> 1997 IBM

	50% 90% ( ) 100%	7% 76% 17%
	80% ( )	51% 49%
	1 2 3 ( ) 4 5	22% 4% 56% 2% 16%
가		43% 8

가 “ ”  
 , 가 50%  
 가 57% 가  
 가 8 가 가

9)

가)

IBM ,  
 , 가 가 가

IBM

가

가

가

가

가

가

### Bonus Credit

)

, 가

가

50%

가

( )

2

. LG

35)

LG

1972

/

/

3200 ,

700 ,

6000

. LG

35) . (1999)

, 가 , , LG  
 .  
 가  
 . LG  
 . LG  
 1)  
 LG 가 14%  
 15%  
 LG , ,  
 , 가  
 LG LG  
 .  
 1997 IMF LG LG  
 .  
 200%  
 2 100%  
 50% 10 가  
 가 .  
 .  
 ,  
 가 ,  
 가  
 .  
 LG  
 가

가 .

2)

LG 가

.

.

,

,

.

가

,

.

LG

IBM

.98 9

.

15%

.

83%가

.

LG

.

가

.

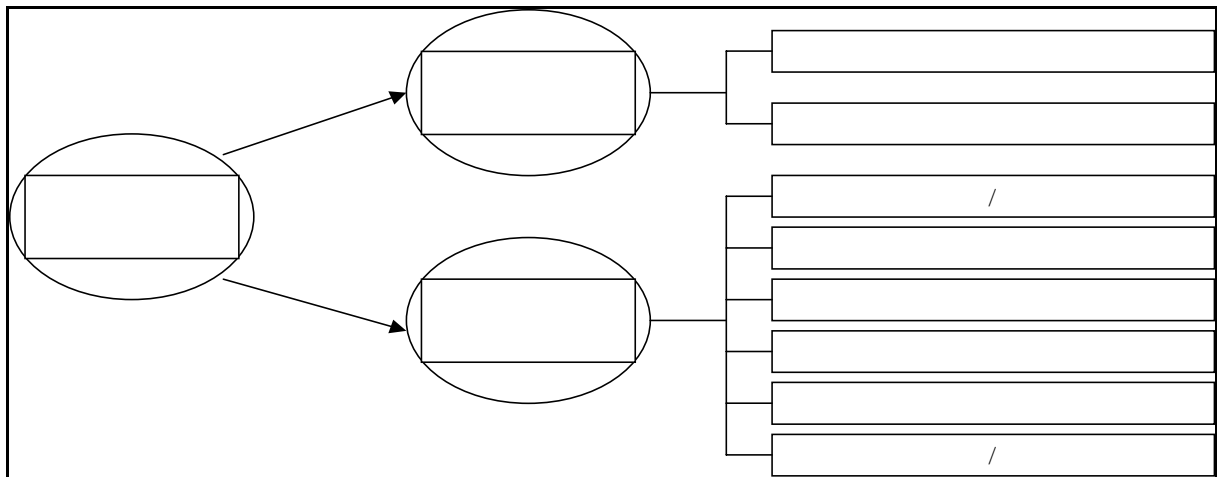
,

.

가

.

[ -2] LG



. LG

가

LG EDS

LG

100

100

가

MBO

가

< -4> LG

		320
		3 : + 50
	( )	5 : +100
		10 : +150
		+ 100
	(MBO)	10% + 100

가

20

10

가

50%

1%

가

10

, 가 ,

1

98 12

98 12

12

. 1 1000

12/16 12/31

1/4 100%, 2/4

75%, 3/4 50%, 4/4 25%

LG

가

가

LG LG

LG

LG

LG

가

가

가 , 가 .

.

3)

LG

가 .

가  
1 가

가 1 3  
가 , 1

, 99 11  
가

5

2.97 2.66 가 .

4)

LG

,

가 가

38%가 (29.3%) (32.1%), 가

가 In-Out

.



. 가 36)

가 LNG가 2000 .

1998 . 가

가  
 , , 가  
 , 가  
 . 가  
 , 가  
 , 가  
 . 가

, 가 가  
 , 가  
 , 가  
 , 가  
 , .

1)

가

가)  
가 1998  
가  
 . , , ,

가 ,  
 , 가  
 , 가 .

---

36) . (1999)

)

가

. ,

가

.

. ,

가

. ,

가

가

. ,

가

가

. , 가

.

가

가

. 가

가

.

,

3

.99

3

99 5

.

2

.

.

가

.

가

2400

2000

가

,

.

2)

.

가)

,

,

.

가

,

,

,

가

, ,

.

,

,

가



(1)

< -6> 가

	· : ( )	
	· :	
	· :5	
	* : ,	
	· :	
	· :	
	· :	
	· : ( 1 )	
	· :	
	* : 가	
	·	·kogas-cafeteria cyber shopping mall
	·	
	·가	· ,
	· ,	
	·	
	·	

(2)

· ,  
· 1.1 12.31 ·  
12 ·

< -7> 가

1/4	·3/31	· 100%
2/4	·6/30	· 75%
3/4	·9/30	· 50%
4/4	·12/31	· 25%

· :

1 가 . Kogas-cafe  
 1 /  
 ( ) Kogas-cafe  
 option

3)  
 가 , ,  
 ,  
 가)

가  
 )  
 가 가  
 ,  
 .

)  
 가 .97 5  
 3.1 99 11 가 3.5 가  
 가 99 11  
 50% .

) 가  
 .  
 )

)

가 .

가 .

가 .

4)

가

가

가

가

가

(cyber-mall)

가

37)

‘  
가 .

가가

1) (cafeteria) , 97 7 6 'only-one' 98 1 ' .

37)

(1998)

, , , ,  
.

(1) : , , , ,  
, , , ,

(2) : , , 4

(3) : , , ,

(4) : 가, ,

(5) : , ,

(6) : 가,

(7) : , , 가,

(8) : , , , , ,

. 가  
,  
.  
.

.  
, , , 가  
, , ,  
. .  
,  
, , .

2)

가

가

. 3가 . rice,  
soup, dish

dish 𪛗𪛘

. ([ -3] )

[ -3]

<u>RICE</u> [                  ] -                  ,	<u>SOUP</u> [                  ] -                  ,	<u>DISH</u> [                  ] -                  ,                  , - -
-  -	-        가  -	-        가  -                        가

가 ,  
가 가 .  
가 가  
가 가  
가 가

( ) .

가)

가

,



가 ,

가

가

12

가 , 1

가

< -8>

< -8> 1998

* : 100		* :SI( )		* :37	
* 97		* 98		* 98 가 : 750	
		가			
		300	1	300	
		30	3	90	
		250	-	-	15 (30~700)
		300	1SET	300	
		500	-	-	
			50	50	
			-	-	
				740	( 10)

: 1)

2)

)

, , , , ( ), , ( )

.  
 .

가

.

.

, 가

.

< -9>

	IBM	LG	가	
1.	가	가	가	가
2.				
1)				
2) 가	가 / /	/	/가 /	
3)	( ) 가			
3.		, ,	, ,가	
4.	가	가	가	가
5.			1 가	1 가

, 가 ,

IBM . IBM ,

), ( , , ,  
- , -  
,

가

,

가

.

,

가

가

.

가

,

가

.

,

,

,

,

, , 가

.

가

,

,

.

,

.

,

가

,

,

,

가

.

.

.

IBM

LG

,

가

1)

가

가

2)

IBM

가

3)

가

, 가

가

,  
 .  
 .  
 .  
 ,  
 .  
 4)  
 가 ,  
 . 가  
 가 ,  
 , IBM  
 .

5)

가  
 .  
 .  
 가

.

1.

가.

.

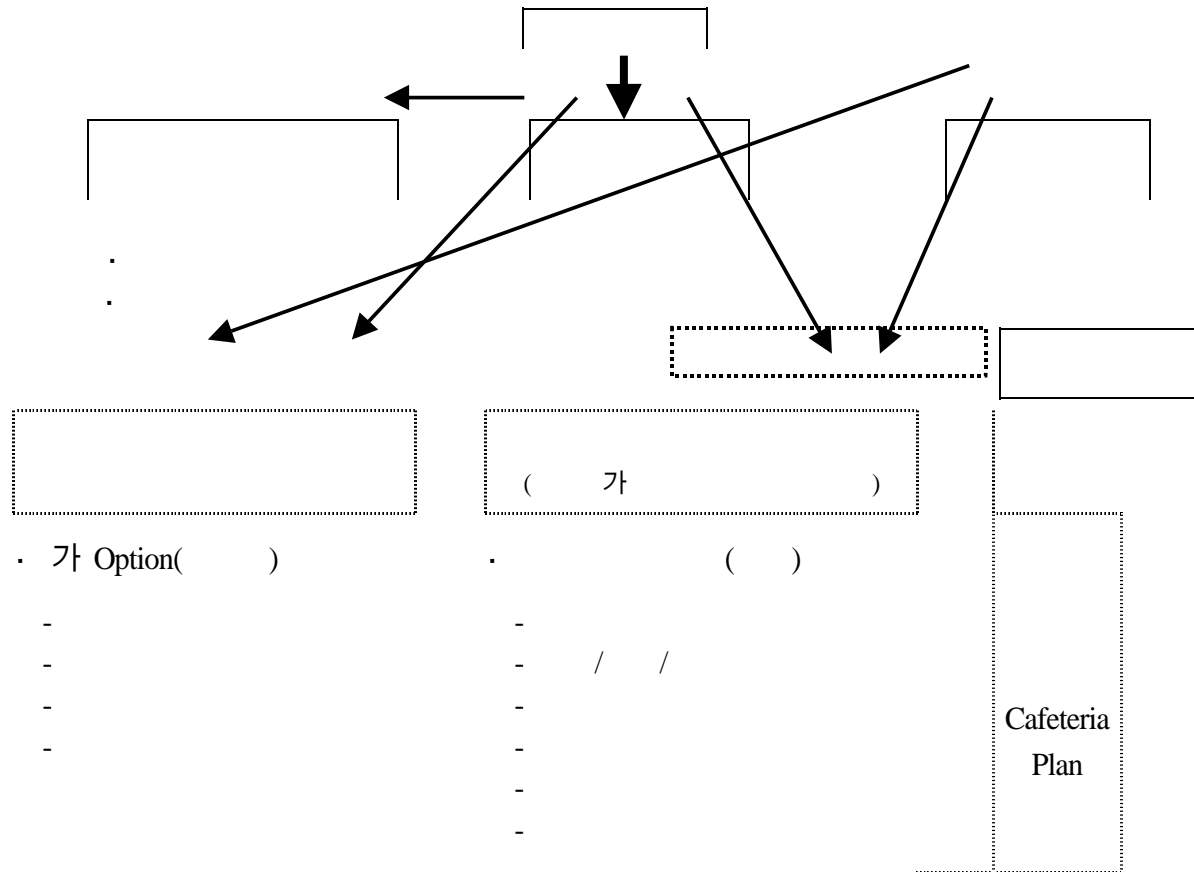
.

가

.

(        가                      /                      )

- 
- 
- 



1)

2)

가) .

,

,

.

가

.

가

) / /

/

가 ( 가 )

.

가

가

.

가

)

, ,

.

,

.

.

가

)

21C

.

(

)

. ,

, Cafe

( )

가

,

.



)

.

)

21C

.

,

.

(50%)

3)

/		-		- 3% 300 限 ， 無		가
		- 年 70 限 ( ) - 70		- 年 70		
/		- / , , 年 70 限 ( ) · , · 70 ·		- 年 70 限 ( )	-	가
		-		- 40%, 年 72 限		가
	新	-	新	- , 年 240 限		
		- / ( ) - ·		-		가

	· / - (11%- )	· / - /		가
	- ,	- , (100 限)		가

2.

가.

가 .

1)

1 ,

.

2

.

.

2

가

가

가

. 3

.

incentive가

.

1

가

.

2)

12

,

38

,

52

.

가

가 .

.

.

가 600 가 38)  
'96~'00 가 , /  
, , , , 6  
( 34%) 2003  
3% . 50% 가  
'99 11.7% 12% .  
가 .

< -1>

( : )

		가	3%	10%	3%	10%
2002	130,000	44,200	1,330	4,420	80	270
2003	139,000	47,260	1,420	4,730	85	280
2004	149,000	50,660	1,520	5,070	90	300
2005	160,000	54,400	1,630	5,440	100	330

가 가 가 ,  
(80 330 ) . (50%)  
가 (3 5%)

가 . ,

Workfare

가 ( )

가 .  
가

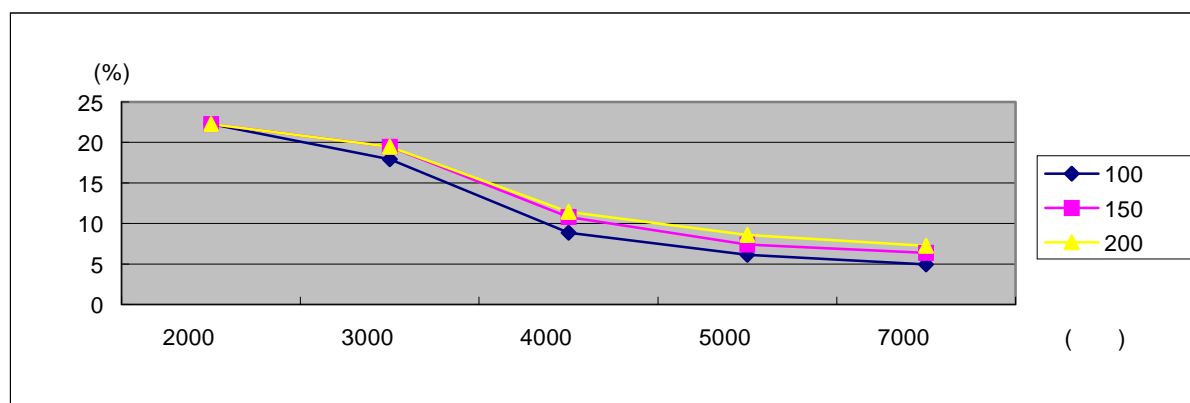
38) 1999 가 5,520 .

가 . , 가 ( , ) 가 가 . 가 . 가 3 가 , 40 1,700,000 가 . , , 100 , 150 , 200 3가 Case . 170 , 5% , 3000 가 .

					가	
3%		100,000	88,000	100,000	88,000	
	/ /	180,000	530,000	180,000	530,000	
		720,000	635,000	720,000	282,000	353,000
		700,000	247,000			247,000
			800,000			800,000
			2,500,000			2,500,000
		1,700,000	4,800,000	1,700,000	900,000	3,900,000
4%		1,700,000	4,800,000	1,700,000	1,200,000	3,600,000
5%		1,700,000	4,800,000	1,700,000	1,500,000	3,300,000
100		1,700,000	4,800,000	1,700,000	1,000,000	3,800,000
150		1,700,000	4,800,000	1,700,000	1,500,000	3,300,000
200		1,700,000	4,800,000	1,700,000	1,500,000	3,300,000
:		(	)	(	)	

< -2> ( 100, 150, 200 )

		2,000	3,000	4,000	5,000	7,000
	( )	369,790 (1.85%)	1,484,780 (4.95%)	3,428,080 (8.57%)	5,499,200 (11.00%)	11,271,590 (16.10%)
100	( )	287,370 (1.44%)	1,219,070 (4.06%)	3,124,570 (7.81%)	5,162,160 (10.32%)	10,712,960 (15.30%)
	( )	82,420 (0.41%)	265,710 (0.89%)	303,510 (0.76%)	337,040 (0.67%)	558,630 (0.80%)
		22.29%	17.90%	8.85%	6.13%	4.96%
150	( )	287,370 (1.44%)	1,195,700 (3.99%)	3,058,570 (7.65%)	5,093,610 (10.19%)	10,555,750 (15.08%)
	( )	82,420 (0.41%)	289,080 (0.96%)	369,510 (0.92%)	405,590 (0.81%)	715,840 (1.02%)
		22.29%	19.47%	10.78%	7.38%	6.35%
200	( )	287,370 (1.44%)	1,195,700 (3.99%)	3,036,000 (7.59%)	5,027,610 (10.06%)	10,456,750 (14.94%)
	( )	82,420 (0.41%)	289,080 (0.96%)	392,080 (0.98%)	471,590 (0.94%)	814,840 (1.16%)
		22.29%	19.47%	11.44%	8.58%	7.23%



■

, 가

가 .

가 .

가

가

가 . 가

가 . , 가

.

.

.

가 ( 99.4%, 77.8% (5 ) ) ,

가 .

Infra가 . ,

가 ,

( ) ,

.

,

( , , 等) ,

, ,

.

,

,

.

( , 가 ).

가 가

,

3가 . , 가

가

,

,

/

.

( , )





.

1)

가

.

,

,

.

2)

,

,

가

.

,

가

.

3)

,

,

가

,

가

.

,

/

,

.

4)

,

/

.

,

가

.

가 가

.

### 3. Cafeteria Plan

(

)

가.

1)

-

6가

가)

.

,

-

가 .

,

.

) 가

- 「 」 「 」

.

가 .

(

, ) .

) 가

-

가 가 , 가  
가

. ,  
가

.

) . 가

가가 가  
가

.

가 .

,

가,

(LAN)

가

.

)

,

가

. ,

全

,

가 . ,

가

.

)

-

가

( )

「

」

,

가

가

不 가

가

(1993 )

-

,

-

. -

1)

「

」

,

.

-

가

,

가

. 가

가

-

, 가

.

2)

「

.

가

」, 「

」, 「

」

가

가

.

「  
」, 「  
」, 「  
」가  
.

가

2)

( 2 )

「 」 「 」 , 가  
「 /

」 ,

가

가)

(1)

日經連 , 가 '56年 43.9%

'97年 68.5%(月 62,900円) 가 , 23.0%,  
37.3%, 4.7%, 勞災 3.0%, 0.5%

(2) 關西

'97年 11月 關西 『 ,

가

가

(가)

( )

가

80

( )

, 가 .

(3) 關西

對

( , scrap and build) 가 .

가

, 對

.

.

가

(가)

가 .

가

/ 가 / /

.

( )

( / 가) . , 等

全

.

( ) -

( )

.

3)

( 3 )

-

가

.

가 .

,

「

」

「

」

.

가)

가 , . , ,  
가 ,  
가 .  
)  
 ,  
 /  
 ,  
 ,  
 , 가 /  
 ,  
 가 .

4) ( 4 )

가 ( )  
가 가 가  
가 , 가  
가 .  
 ,  
 ,  
 .

(1)

-  
가 .

沮止

,

.

(2) - 社外

가 . ,

( ) - .

, - ( )가

.

) ( ) -

, 가 .

(1)

가 ,

.

- 가

가 가 .

(2)

. 가

가 . , 가

- . , .

.

) ( ) /

- .

, .

, 가 .

.



) . ( 가 가 -  
 , - 가 가 가  
 . /  
 , 가 -  
 .  
 ) ,  
 - .  
 )  
 -  
 가 ,  
 -  
 가  
 .  
 5) ( 5 )  
 「 」, 「 」, 「 」, 「 」  
 等 .  
 가)  
 -  
 , .  
 가 .  
 )  
 (1) .  
 가 . 가 가  
 가

가 , 가

(2) 가  
가 , 가  
가 가  
가 가  
가 가  
가  
PR 時  
社内 LAN  
가  
가

(3) , /  
가  
가 , 가

)

(1) ,

(2) 가 가 가 가

가

가

가)

社 IBM社, 建保

(2)

社内 LAN 가

- PR

- 가

)

(1)

가 , 가

(2)

(가) / 가 가가 / 가  
가

( ) , , ,

( )

( )

( )

7 )

8 ) , /

9 ) , 「 」, 10 「 」 .  
 , ,  
 . , Plan, Do, See

· · · · ·

1. 「 」

가.

1)

1999 8.15 ,

,  
·

가 ‘ 가  
가 , 가  
·

· 「 」  
(Welfare-to-Work)

·

『 가

· 가 ...

...

가

가

』 (

pp. 22-25).

2)

3-40

가  
가

·  
,  
·

(Globalization), 가 (Competition),

·

,

·

가 「 」  
(Workfare)

·

WFTC(Working Families Tax Credit) ( : EITC(Eraned Income Tax Credit))  
가 .

가

- 가

$$\left( \begin{array}{c} \vdots \\ \vdots \end{array} \right)$$

—

( : New Deal EITC, TANF )

$$\vdots$$

- 가

$$\left( \begin{array}{c} \vdots \\ \vdots \\ \vdots \end{array} \right) / \left( \begin{array}{c} \vdots \\ \vdots \\ \vdots \end{array} \right)$$

**F**

』

‘ ,

•

(1)

, (2)

, (3)

.

(1)

(

,

,

), (2)

, (3)

$$\vdots$$
$$(\quad, \quad)$$

•



< -1>

	/	
		.
	work-sharing	가

: , CEO Information 208 (1999)

2. 「 」

가. 「 」

가 .

가

. (a)  
, (b) , , (c)  
가

가 .

4 ( )  
. , 가

가

가

가

,

가

,

.

< : >

< : >

가

가

.

「 + 」

9.0% 2020

18%

,

가

-

.

가

.

, 가 (

)

,

가

(

, 가

,

) 未

「

」가

.

4

, ,

.

가

가 가

,

.

.

. 「 」

「 」 , , ( )  
( ) 가

가 .

「 」 , , ,  
가  
.

, , 가, 가  
, (need) ,

가 .

, , 가

가 .

가

( : , , , 가 )  
.

, 가, , 가  
( 가 , DINK 가) .

. 가

.

, 가

.

, 가 가 가  
가 가 가 ,  
가 .

가 ,

가 가 가  
(flexible benefit system) 가 .  
.

3.

가. 가

가  
가 가 IMF  
가

, 5  
2-30 17-18% 가 . 2-3 4  
가 34%

가가 (1)

, (2)

. (3)

(4) 가가 가 가 .

가 . ,

가 가-

가

1) 가 (Top-Up)

가

가

2) (Fill-In)

가

가

(Sick Pay)가

가

(70-80%)

(Group Life Insurance)

(Dependent Care)

3) (Contract-Out)

( , )

가

4) (Cost-Share)

·  
·  
70% , 30%  
·  
·  
(가) :  
가 ·  
(contract-out) , (+ )  
가 · 60-65%  
·  
( ) :  
/  
가  
가  
가  
가  
( ) :  
가  
가 가  
( ) :  
가 가  
가 , 가  
가

< -2> -

	1	2 가	
			/ 가
( / )			가
/			가 ( )
			가

.

2-30 가 가

가 가 가

가

가

(Flexible Benefit System)가

가

.

.

,

가

.

가

.

가

.

.

가

,

가

.

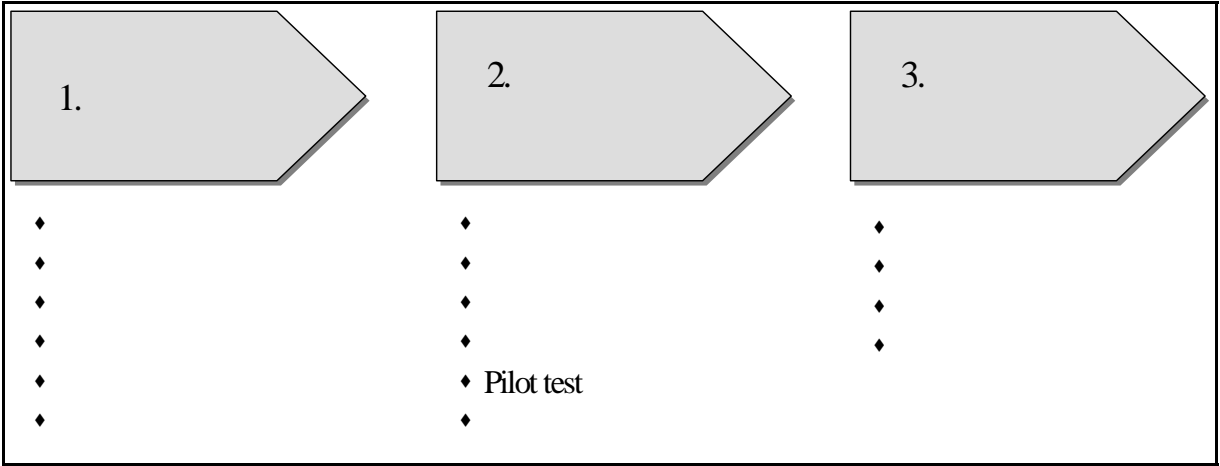


4.

40)

가.

[ -1]



가

가

.

.

.

(Woodley, 1993).

.

[ -1] .

,

가

. 가

.

,

,

(Woodley, 1993).

.

.

가

가

가가

가

가

가

pilot test

가

가

가

(pilot test)

, 가

가

1-2

가

가

가

.

가

.

.

가

. McCaffery(1992)

7가

.

.

가

.

.

.

.

.

.

.

.

.

.

.

가

.

.

.

가

가

.

1)

( , )

가

가

가

.

.

,

,

,

.

2)

가

.

가

.

가  
IBM  
가

3)

가  
가  
가  
가

IBM

(Option)

4)

가  
가  
가  
가  
가

가

.

,

.

例

(adverse selection) 가

.

가

가

가

.

가

.

On-line

DB

.

5)

.

가

,

「

」

.

6) Consulting

가

.

가

가

Consulting

Know-how가

.

가

.

7)

가

가

,

Pilot test group

가

8)

가

9)

가

( 1 )

가

FLEX

Consulting

/

가

가

,

가

가

5.

， ，

가 가 .

39),

가 가 .

.

가.

.

.

(

45 ).

.

,

.

.

,

,

39)

.

40)

.

가

41)

50%

.

가

50%

.

.

.

.

가

,

42)

40)

.

	.	
.	가	.
.		가
,		, , ,
45		34

41)

50%

,

1234-1265, 1979. 4. 20

42)

,

,

( 45 ).



가

43) ( 52 ,  
87-89 ). ,

가 ,

( 46012-1474,1999.04.20, 46011-680,1999.02.24).

가

가

가

가

( )

가 .44) ,

( 2 4 , 11-17 2  
38 1 12 ).

가

---

43)

44)

가

· · ·

,

45)

20

가

·

· ·

· · · ·

가

· · · ·

· ·

·

· ·

· · ·

· · · ·

가

가

·

70

가

·

240

5

46)

가

·

---

45)

,

가

·

가

6

·

·

46) 5

·

( , 가 , , )

( 2-3-12).

가

.

.

. 가

가

.

.

가

,

가

,

,

.

,

,

.

,

,

,

,

.

.

가

.

,

가

.

가

3%

.

,

가

200

200

,

가

200

가

.

가 . 가

가 가

, 가

1 300 , . . 1 150 , .

1 100 . , 가

가

40%

180 .

.

가 가 가

가

( )

( 100 ),

( 94 ),

가가 ( 106 ) .

가

,

.

가 100 5 ,

( ) 100 10 .

,

,

. . 2000 12 31  
 100 3  
 ( )  
 .  
 가가  
 가  
 가가  
 .  
 .  
 1)  
 가  
 OECD  
 1993 1%, 3%, 4% 25%  
 ( , 1999).  
 가  
 . ,  
 .  
 가가  
 .  
 가  
 .  
 가  
 가  
 40% ( 72 )  
 ( )  
 . . 가  
 70 .

47),

48).

가

가

가

가

( 2000).

(逆進的)

95%

30 50%

( 1999.10.30).

가

가

6 1 ( , 2000.5.1).

49)

가

가

47) 1998

가

5%,

가

6% ( , ).

48)

20 가 , 70

49)

60

가 .

. 가

가 .

.

.

.

가

.

,

.

10

가

.

2)

.

< >

-----

( ) 2 ( , )

2000

가

- :4

- :150

-

. :400

. :50

-

. :30

. :20

· :40  
· :120 \*  
· :120 \*

\* 가 , 4

-----

가 가 .

가 1:  
가 2 : 가 120 120  
가  
가 3: 가  
가 4: 가  
가

< -3>

-----

-  
(-) \_\_\_\_\_  
(-) \_\_\_\_\_ , ,  
(X) \_\_\_\_\_ 10% 40%  
(-) \_\_\_\_\_  
(+) \_\_\_\_\_ 10%  
\_\_\_\_\_

< -3> . 가  
. 가



< -4> 가 가

가 2000  
42,400,000 가  
40,000,000

41,200,000

< -4>

	가 1	가 2	가 3	가 4
	42,400,000	40,000,000	41,200,000	41,200,000
	11,740,000	11,500,000	11,620,000	11,620,000
	30,660,000	28,500,000	29,580,000	29,580,000
1)	480,000	-	-	480,000
	4,000,000	4,000,000	4,000,000	4,000,000
	1,300,000	900,000	1,300,000	900,000
	228,000	300,000	264,000	264,000
	3,500,000	3,500,000	3,500,000	3,500,000
	21,152,000	19,800,000	20,516,000	20,436,000
	3,230,400	2,960,000	3,103,200	3,087,200
	600,000	600,000	600,000	600,000
	2,630,400	2,360,000	2,503,200	2,487,200
	263,040	236,000	250,320	248,720
	2,893,440	2,596,000	2,753,520	2,735,920
	-	297,440	139,920	157,520

: 1)

( 86 )

가 2 가

가 , < -4> 가

가

가 가 가

3 가 4 가

가

가

3) 가

가

가)

가 가

가 . < -4> 가

가 . < -5>

110 .50)

---

50) 110

< -5>

	40,000,000	40,000,000
	3,000,000	-
	43,000,000	40,000,000
	11,800,000	11,500,000
	31,200,000	28,500,000
	2,000,000	2,000,000
	1,710,000	-
	27,490,000	26,500,000
	4,498,000	4,300,000
	600,000	600,000
	3,898,000	3,700,000
	389,800	370,000
	4,287,800	4,070,000
	-	217,800

: 가 4 3

가

)  
(2000)

4  
가

.  
가

가 .

37

가

가

가 240

가

)

가

가

가

38

2002

70

51)

---

51)

).

(

54

, 「 」 , , 1999  
 , 「 」 , , 1997  
 , 「 」 , ,  
 , 2000.  
 . , 「 」 , , 1998.  
 . , 「 」 : , 1999,  
 , 「 」 , , 1997  
 , 「 」 , , 1999.  
 . , 「 」 , LG , 1997.  
 , 「 」 , , 1995.  
 , 「 」 , 「 」 , 2  
 , 「 」 , , 1992  
 . , 「 」 , , 1999.  
 . . . . . , 「  
 」 , , 1996  
 . Watson Wyatt, 「 2000 」 , 2000.  
 , , 1985-1997  
 . , 1999.10.30  
 ' ' .. / . , 2000. 5. 1  
 『 』 , , 2000  
 , 「 」 , 53  
 , 1999.

Barber, A.E., Dunhan, R.B., & Formisano, R.A. The Impact of Flexible Benefits on Employee Satisfaction: A Field Study, *Personnel Psychology*, Vol 45, 1992.

Fein, S.H. . Salary Reduction and Social Security Benefits, *Compensation & Benefits Management* 7:1,1990

Gomez-Mejia, Balkin, Cardy, *Managing Human resources*. Prentice Hall ,2000

Lawler, E.E. III. *Pay and Organizational Effectiveness*, New York: McGraw-Hill, 1971.

Lawler, E.E. III. *Pay and Organizational Development*. Reading, MA: Addison-Wesley, 1981.

McCaffery, Robert M. *Employee Benefit Programs: A Total Compensation Perspective*. PWS-Kent, 1992.

Meisenheimer II, J.R., & Wiatrowski, W.J. "Flexible benefits plans: employees who have a choice", *Monthly Labor Review*, 1989.

Milkovich & Newman, *Compensation*, 5th edition, Irwin, 1996.

Rosenbloom, Jerry S, *The Handbook of employee benefits*, 2nd edition, DowJones-Irwin,1989

Scott, M.B. Flex Grows Among Surveyed Firms. *Employee Benefit Plan Review*, Vol 47, 1993.

Woodley, C. 1993. The Benefits of Flexibility. *Personnel Management*, Vol 25.

[www.ebri.org](http://www.ebri.org)

[www.cunamutual.com](http://www.cunamutual.com)

[www.metlife.com](http://www.metlife.com)

[www.irs.com](http://www.irs.com)

< >

< 1> 125

125

125.

(a)

(b)

가

가

.

(b)

가

(1)

가

가

,

(A)

가

(B)

가

(a)가

.

(2)

416(i)(1)

25%

,

(a)

.

,

(f)

.

(3)

, (1)

(2)

가

가

.

(c) (b)(1) (B) , 가  
(  
) .

(d)

(1)

(A) 가 가

(B) 가 2

.  
.

(2)

(A)

.

(B)

(A) ,

( 401(k)(2) ) 401(k)(7)  
rural cooperative plan .

(C)

가 170(b)(1)(A)(ii)

(A) .

1)

2)

79

.



(e) 가

(1) 가  
가

(A)

(B) 5% 가 5%

(C)

(D) ( 152 ) (A),(B),(C)

.

(2)

(1) (A),(B),(C) (D) .

(f)

(a) ( 106(b),

117,127, 132)

. 79

. (care insurance) , ,

.

(g)

(1)

1

.

(2)

(b)(1) (B)

.

(A) (i) 가

100%

(ii) 가  
75%

가 가  
가

(B) (A)  
가 .

(3) 가 가  
(b)(1) (A)

(A) 410(b)(2)(A)(I)  
(B)

1) 3 가

2) 1) 가

가 .

(4)  
414 (b),(c),(m)

(h)

6039D

(i)

< 2 >

1. ( 45 )

.

(1)

.

(2)

,

.

(3)

.

.

(4)

. ,

가

가

.

가.

( )

.

( )

. 가



( 55 2)

(6)

23

25

23

25

가

가

3%

( 94 ).

(7)

(8)

( 2-3-40...9, 2-3-17...9).

가

가

( 42 )

2.

( 52 87 89 )

가  
가 가 .

가 , 가  
가 .

,  
· ( 46013-1182,1998.07.04, 46013-638,1999.02.19).

3.

( 12 11 17 2)

(1)  
가 .

가 .

가  
가

.

(2)  
,  
.

(3)  
가 .

(4)  
.

，  
·

(5)

· ( · · )  
( )

- 1. 가 ·  
2. 가

3. · 6 ·

11

，  
( 38 ).

· 2 60 ，  
2 2 59 ·

(6)

·  
74 75  
·  
·

가

20

가

( 12 4

)



: 40 【 】

가

.

,

. ,

.

1

3

.

1

.

1.

2.

3.

4.

5.

6.

7.

2

4

.

가

.

가

가  
가

가

(7)

가 , , 가

240

(8)

1. 가

2. 1

가 5

(9)

.

70

.

(10)

( )

(11)

가

, 가

가

.

,

( 46013-1182,1998.07.04, 46013-638,1999.02.19).

4.

( 52 109 113 )

,

가

,

.

(1)

.

가

70

.

.

(2)

( )

가

100 3

가 200  
 200 ,  
 가 200  
 가 .

110 【            】  
 52 1 3 “ ” 가  
 1  
 1. . . 3  
 2. . 2 ( .  
 )  
 1 .  
 52 1 3 “ ”  
 .  
 1. 가  
 2.  
 3. .  
 4.

(3)  
 . ,  
 ( ),  
 . ( )  
 1 . . . ( )  
 )  
 가 , ,  
 가 1 300 ,

. . 1 150 , ,  
 1 100 .  
 가.  
 . 50 1 ( )  
 . . ,  
 가 .

110 3 【 】  
 52 1 4 “ ”  
 .  
 52 1 4 “ ”  
 1 .  
 1.  
 2.  
 3.  
 4.  
 5.  
 52 1 4 “ ”  
 1 .  
 1. 5  
 2. 15  
 1  
 52 1 4 “ ”  
 .  
 1 3 , 1 5  
 .

(4)

( ) 가  
가

.

1.

가

100

40

2.

가

100

40

( ) 가  
가

( )

.

300

,

.

5.

(1) ( 94 )

,

,

,

2000

12

31

1990 1

1

,  
 ,  
 ,  
 ,  
 100 3  
 (  
 )

(2) ( 100 100 )  
 2 2  
 가  
 100 1  
 가

1.  
 2.  
 ) 100 10

(3) 가가 (  
 106 2)  
 . .  
 2 2 가

4 1 가  
10  
가가 .